



**Bobcat®**

**MANIPULADORES TELESCÓPICOS  
GIRATORIOS**

**TR38160 EVO FASE IIIA**



***One Tough Animal™***

# TR38160 EVO FASE IIIA — ESPECIFICACIONES TÉCNICAS

## Rendimiento

Altura de elevación — con estabilizadores	15700.0 mm
Altura de elevación - en neumáticos	13800.0 mm
Capacidad nominal	3800 kg
Capacidad (a máxima altura con estabilizadores)	2000 kg
Capacidad (a máxima altura con neumáticos)	600 kg
Capacidad (a máximo alcance con estabilizadores)	300 kg
Capacidad (a máximo alcance con neumáticos)	300 kg
Máximo alcance con estabilizadores	13350.0 mm
Máximo alcance con neumáticos	8100.0 mm

## Pesos

Peso (sin carga)	13700 kg
------------------	----------

## Tracción

Neumáticos estándar	400/70x20 pulg.
1ª marcha/primera velocidad	10.0 km/h
2ª marcha/segunda velocidad	26.0 km/h
Capacidad de inclinación	22°

## Sistema de transmisión

Transmisión principal	De 2 velocidades controlada por servo
Transmisión	Hidrostática con bomba con detección de carga variable

## Motor

Marca/Modelo	Kubota/V38000DI-T-E3B
Combustible	Diésel
Refrigeración	Líquida
Potencia nominal (DIN 6271) a 1.900 r.p.m.:	74.0 kW
Par máximo a 1.500 r.p.m.:	320.0 Nm
Número de cilindros	4
Cilindrada	3.70 L

## Sistema hidráulico

Tipo de bomba	Bomba de engranajes
Presión de trabajo	230.00 bar

## Ciclos de trabajo

Tiempo de retracción telescópica con alcance máximo - sin carga	34.2 s
Tiempo de extracción telescópica con alcance máximo - sin carga	21.9 s

## Frenos

Freno del motor	Hidrostático
Freno de estacionamiento y emergencia	Freno negativo con mando electrónico en el eje trasero

## Capacidades de fluidos

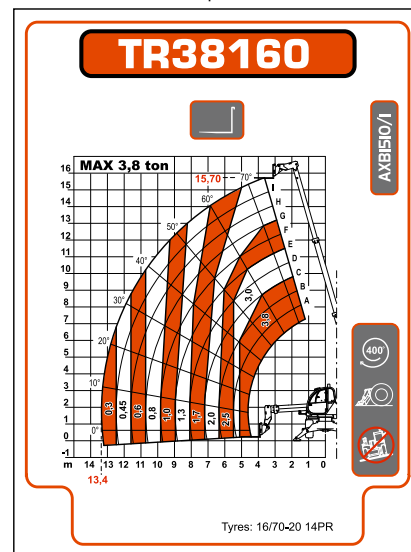
Aceite del motor	13.20 L
Depósito de combustible	180.00 L
Depósito hidráulico	170.00 L

## Aspectos ambientales

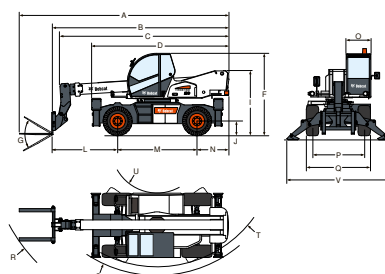
Nivel de ruido en la posición del operador (LpA) (EN 12053)	103 dB(A)
Vibración en la totalidad del cuerpo (ISO 2631-1)	1.50 ms <sup>-2</sup>
Vibración en mano/brazo (ISO 5349-1)	4.50 ms <sup>-2</sup>

## Gráficos de carga

En estabilizadores, con horquillas, 90°



## Dimensiones



(A)	7699.0 mm	(N)	1175.0 mm
(B)	6575.0 mm	(O)	980.0 mm
(C)	6290.0 mm	(P)	1920.0 mm
(D)	5116.0 mm	(Q)	2380.0 mm
(E)	3000.0 mm	(R)	5265.0 mm
(F)	130°	(S)	4750.0 mm
(G)	2380.0 mm	(T)	4430.0 mm
(H)	510.0 mm	(U)	1700.0 mm
(I)	2430.0 mm	(V)	3968.0 mm
(J)	2950.0 mm		

**TALLERES TURQUINO**  
GRUPO EPROMEXT

RUA BELL 19, PARCELA 94 ESPIRITU SANTO  
15650 CAMBRE (A CORUÑA)  
+34 981 121 529

**Bobcat**®

[www.bobcat.eu](http://www.bobcat.eu)