



TELESCÓPICAS
TR38160 EVO



One Tough Animal™

TR38160 EVO – ESPECIFICACIONES TÉCNICAS

Rendimiento

Altura de elevación — con estabilizadores	15700.0 mm
Altura de elevación - en neumáticos	13800.0 mm
Capacidad nominal	3800 kg
Capacidad (a máxima altura con estabilizadores)	2000 kg
Capacidad (a máxima altura con neumáticos)	600 kg
Capacidad (a máximo alcance con estabilizadores)	300 kg
Capacidad (a máximo alcance con neumáticos)	300 kg
Máximo alcance con estabilizadores	13350.0 mm
Máximo alcance con neumáticos	8100.0 mm

Pesos

Peso (sin carga)	13700 kg
------------------	----------

Tracción

Neumáticos estándar	400/70x20 pulg.
Primera velocidad (marcha hacia delante/atrás)	10.0 km/h
Segunda velocidad (marcha hacia delante/atrás)	26.0 km/h
Capacidad de inclinación	22°

Sistema de transmisión

Transmisión principal	De 2 velocidades controlada por servo
Transmisión	Hidroestática con bomba con detección de carga variable

Motor

Marca/Modelo	Kubota/V3800 CR-TI - Fase IIIB
Combustible	Diésel
Refrigeración	Líquida
Potencia nominal (DIN 6271) a 2200 r.p.m.	74.5 kW
Par máximo a 1500 r.p.m.	335.0 Nm
Número de cilindros	4
Cilindrada	3769 cm ³

Sistema hidráulico

Tipo de bomba	Bomba de engranajes
Presión de trabajo	230.00 bar

Ciclos de trabajo

Tiempo de retracción telescópica con alcance máximo - sin carga	34.2 s
Tiempo de extracción telescópica con alcance máximo - sin carga	21.9 s

Frenos

Freno del motor	Hidroestático
Freno de estacionamiento y emergencia	Freno negativo con mando electrónico en el eje trasero

Capacidades de fluidos

Ejes y engranajes reductores delanteros/traseros	7.5/7.75 L
Aceite del motor	13.20 L
Depósito de combustible	180.00 L
Depósito hidráulico	170.00 L

Equipamiento de serie

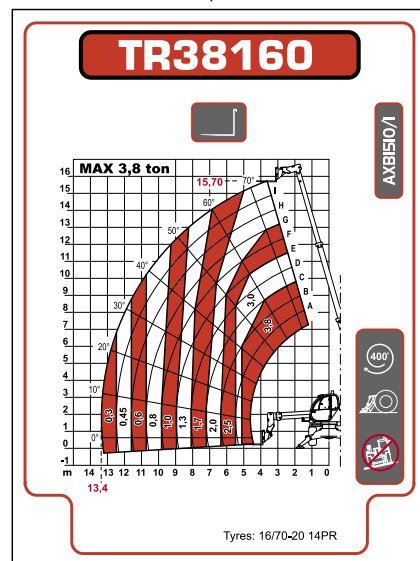
Preparación para plataforma	Luces de carretera
Acondicionador de aire	Asiento neumático (obligatorio con joystick doble)
Transmisión hidroestática	Mandos con joystick doble
Suministro hidráulico de dos vías en el extremo de la pluma	Contacto eléctrico en el cabezal de la pluma
Alarma de marcha atrás	Bloqueo transversal de horquilla porta-palets
Tope de la pluma	Radio con reproductor de CD
Tapón de combustible con cierre con llave	Segundo conducto hidráulico auxiliar con conducto eléctrico
Calefacción, sistema de desempañado y ventilación	Parasol
Chasis estrecho con bloqueo de implementos manual	Luz de trabajo en la parte superior de la cabina
Cabina del operador ROPS/FOPS	Luz de la pluma
Limpiaparabrisas delantero y trasero	

Aspectos ambientales

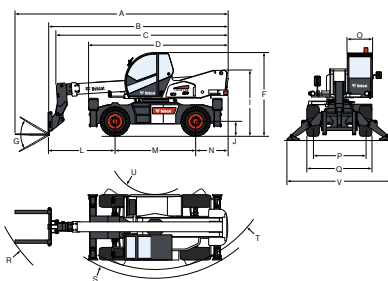
Nivel de presión sonora (LpA)	103 dB(A)
Vibración en la totalidad del cuerpo (ISO 2631-1)	1.50 ms ⁻²
Vibración en mano/brazo (ISO 5349-1)	4.50 ms ⁻²

Gráficos de carga

En estabilizadores, con horquillas, 90°



Dimensiones



(A)	7699.0 mm	(N)	1175.0 mm
(B)	6575.0 mm	(O)	980.0 mm
(C)	6290.0 mm	(P)	1920.0 mm
(D)	5116.0 mm	(Q)	2380.0 mm
(E)	3000.0 mm	(R)	5265.0 mm
(G)	130°	(S)	4750.0 mm
(I)	2380.0 mm	(T)	4430.0 mm
(J)	510.0 mm	(U)	1700.0 mm
(L)	2430.0 mm	(V)	3968.0 mm
(M)	2950.0 mm		

Opciones

Color personalizado	Homologación de TÜV
Rejilla para parabrisas	Protección inferior del chasis
Inmovilizador antirrobo	Ajuste del acelerador de 2 velocidades para control por radio
Prefiltro de aire de limpiado automático	Chasis estrecho con bloqueo de implementos hidráulico
Preinstalación para pendular positivo/negativo y manipulador de centrado	Arranque en frío
Conjunto para bajas temperaturas	Ajuste del acelerador electrónico para el control por radio
Control por radio	Calentador Webasto (el conjunto para bajas temperaturas es obligatorio)



Bobcat®

www.bobcat.eu

DI CE - Drève Richelle 167 - B-1410 Waterloo, Belgium

TALLERES TURQUINO
GRUPO EPROMEXT

RUA BELL 19, PARCELA 94 ESPIRITU SANTO
15650 CAMBRE (A CORUÑA)
+34 981 121 529