



Bobcat[®]

One Tough Animal.

EXCAVADORAS COMPACTAS

E50z, E55z, E60

0-1t | 1-2t | 2-3t | 3-4t | 4-6t | 6-10t



INTRODUCCIÓN

ONE TOUGH ANIMAL



► HISTORIA DE BOBCAT

En 1958 Melroe Manufacturing Company introdujo una cargadora compacta de interfaz delantero que evolucionó rápidamente en la M400, la primera verdadera cargadora compacta del mundo. La empresa pronto adoptó lo que se convirtió en la marca mundialmente famosa «Bobcat», y su éxito allanó el camino para la industria mundial de equipos compactos que conocemos hoy en día.

► CENTRO DE INNOVACIÓN EN DOBRÍŠ

Las nuevas tecnologías y máquinas se someten a rigurosas pruebas para acometer los trabajos más difíciles.



► BOBCAT EN LA ACTUALIDAD

Desde que desarrolló las excavadoras compactas con la función de giro de cabina cero en 1984, Bobcat ha seguido innovando. Hoy en día, nuestro equipo es conocido por proporcionar toda la potencia que necesite, donde la necesite, sin complicaciones.



► NUESTRA MISIÓN

Capacitamos a los operadores para que logren más, mientras trabajan en las condiciones más duras y en las situaciones más difíciles. Cuando nuestros clientes tienen la voluntad, nosotros les abrimos el camino.

PRECISIÓN INCLUSO A PLENA POTENCIA

► DONDE EL RENDIMIENTO SE AÚNA CON LA COMODIDAD

Las excavadoras compactas de Bobcat se fabrican teniendo en mente al operador para proporcionar la solución a todos los requisitos de su empresa al combinar con éxito elevadas prestaciones con mandos suaves e intuitivos y un confort de primera clase.



Hasta 5 conductos AUX para controlar los implementos más avanzados

Paquete de manejo de objetos opcional

Selección de sistemas de acopladores instalados en fábrica

Válvula distribuidora AUX1 para mantener el acoplador rápido AUX1 libre para la conexión de implementos

Luz LED con el recorrido de la trenza protegido

Guarda de retención reforzada del cilindro de la pluma

A/C automático opcional y A/C de serie

Botón de desconexión de la batería accesible desde el exterior

Amarres en la estructura superior y el tren inferior para facilitar el transporte

Diseño de hoja autolimpiante con característica de flotación y ajuste de ángulo opcional

Infoentrenamiento con tecnología Bluetooth de manos libres

Luces de trabajo LED de apagado automático

Cabina certificada ROPS/FOPS de nivel 1

Luneta trasera calefactada en la E60

Control total del entorno: gracias a la gran visibilidad a través de una mayor superficie de cristal y una excelente ergonomía

La cabina más espaciosa en esta categoría de tamaño

Asiento calefactado con reposacabezas

Neumáticos para trabajos pesados

Motor con la última tecnología ecológica Stage V y ralentí automático

Peldaño de entrada amplio y asidero 3D para una entrada y salida fácil

Canales laterales de acero de alta resistencia

Motores de desplazamiento de 2 velocidades con cambio automático

Bomba eléctrica de relleno de carburante para la E60

Tensado automático de las orugas opcional

Rodillos de doble brida y orugas entrelazadas para un desplazamiento suave



► CAPACIDAD DE CONTROL SUPERIOR

Los mandos intuitivos y personalizables hacen que el grupo de trabajo se sienta como una extensión de las manos.



► ESTABILIDAD QUE FOMENTA LA CONFIANZA

Puede confiar en la estabilidad de 360° en cualquier situación, incluso al excavar sobre un lado o al manejar cargas pesadas.



► RENDIMIENTO Y PRODUCTIVIDAD

La pura fuerza de excavación realiza el trabajo a una velocidad inigualable, ya sea en trabajos de excavación pesados o en creación rápida de zanjas.



► VERSATILIDAD PARA MÚLTIPLES HERRAMIENTAS

Transporte y utilice múltiples herramientas con facilidad gracias a hasta 5 conductos AUX y una opción A-SAC.

PRESTACIONES

► FUNCIONAMIENTO SUAVE

La combinación excepcional de las elevadas prestaciones características de Bobcat, la mejor en su clase en cuanto a control y mandos intuitivos, se une ahora a un circuito hidráulico de última generación para ofrecer una precisión sin igual y un consumo de carburante reducido.

► MOTORES DE CONFIANZA

Motores Bobcat D18 y D24 de sobra probados, utilizados en miles de máquinas Bobcat en todo el mundo, ahora en una nueva versión compatible con Stage V con características de rendimiento mejoradas.



POTENCIA DONDE LO NECESITE

► GIRO DE CABINA CERO: E50z, E55z

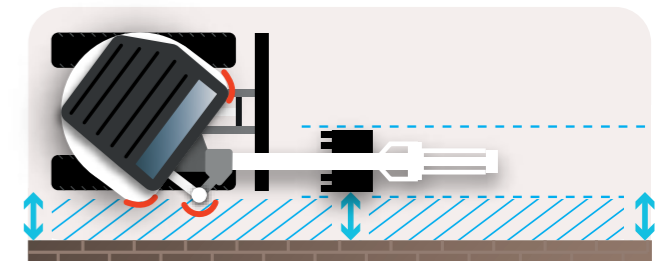
El concepto de cabina cero (ZHS, por sus siglas en inglés) de Bobcat mejora la funcionalidad de giro de voladizo cero (ZTS, por sus siglas en inglés), permitiendo a los operadores trabajar en extrema proximidad a las paredes. El diseño protege las esquinas de la estructura superior delantera que giran dentro del círculo de giro y elimina la protuberancia del cilindro de giro de la pluma durante la excavación en paralelo.



Giro de cabina cero (ZHS)

► LA HERRAMIENTA ADECUADA PARA CUALQUIER TRABAJO

Los profesionales saben el valor de tener un equipo a la altura del trabajo esté realizando. El catálogo de Bobcat incluye una gama de opciones para satisfacer las necesidades de cada trabajo. Mientras que los modelos convencionales presentan un saliente reducido sobre el perfil de las orugas, los modelos con giro de cabina cero eliminan totalmente el saliente.



Giro de voladizo cero (ZTS)

ENTRE EN LA CABINA



► COMODIDAD DURANTE TODO EL DÍA

Disfrute de un habitáculo amplio y espacio para las piernas dentro de la cabina, un diseño interior ergonómico, fácil acceso a los mandos fundamentales y características de confort opcionales como un asiento calefactado con respaldo alto y reposacabezas.



► MANDOS TÁCTILES



Pantalla táctil de 7 pulgadas opcional con Bluetooth, llamadas manos libres y transmisión multimedia. Cambio automático al modo oscuro cuando hay poca luz.

► AIRE ACONDICIONADO



Manténgase cómodo haga el tiempo que haga gracias al aire acondicionado automático.

► ALMACENAMIENTO PARA LOS OBJETOS ESENCIALES



Diseño interior inteligente con soportes dedicados y almacenamiento para los artículos de uso diario.



FABRICADAS PARA DURAR

► INGENIERÍA PERFECTA

Sienta el ajuste y el acabado superior del exterior, las cubiertas, la cabina, los mandos y el grupo de trabajo hasta el último perno y tornillo. El contrapeso y los canales laterales resistentes añaden aún más protección a todos los demás componentes.

► MANTENIMIENTO SIN COMPLICACIONES

Gracias a los puntos de mantenimiento de fácil acceso, a las piezas de desgaste de fácil sustitución y a los intervalos de mantenimiento ampliados (el primero necesario después de 500 horas), cuidar de su excavadora Bobcat es muy sencillo.



► MACHINE IQ

Las comunicaciones inalámbricas de BOBCAT® Machine IQ mejoran la asistencia de su máquina Bobcat.

- Electrónica duradera de monitorización integrada
- Los datos están disponibles para nuestro especialista en monitorización de máquinas
- El mantenimiento se optimiza para su negocio
- El mantenimiento basado en datos maximiza el tiempo de actividad

► GARANTÍA ESTÁNDAR

Bobcat Company desarrolla cada máquina con los estándares más elevados de calidad y durabilidad. Por eso, nuestra garantía estándar proporciona 24 meses o 2000 horas de funcionamiento (lo que ocurra primero) de cobertura.

NO HAY CABIDA PARA EL TIEMPO DE INACTIVIDAD AGUANTAN LAS CONDICIONES MÁS DURAS UN DÍA TRAS OTRO



► GARANTÍA AMPLIADA PROTECTION PLUS

Obtenga una tranquilidad completa con la garantía ampliada Protection Plus®. Protection Plus, que proporciona el mismo nivel de protección que la garantía estándar, también refleja las diferentes necesidades y expectativas de los clientes, ofreciendo una elección de duraciones y horas de funcionamiento anual. Según sus necesidades, el cliente puede beneficiarse de una cobertura de 5 años o 6000 horas de motor. Y como Protection Plus es transferible, es probable que aumente el valor de reventa de su máquina.



► BOBCARE

Una máquina que dure mucho tiempo empieza por un plan adecuado de mantenimiento. Este plan protege al propietario de costes de reparación y fallos repentinos cuando cuenta con la máquina para trabajar.

- Evite riesgos, impidiendo que se produzcan reparaciones importantes y fallos completos.
- Logre hacer más, reduciendo el tiempo de inactividad y aumentando su productividad y rentabilidad.

E50z

► COMPACTA PERO POTENTE

Esta excavadora compacta ligera y asequible, tiene una fuerza sorprendente con mucha potencia y giro de cabina cero.



E55z

► PRESTACIONES SUPERIORES

La excavadora compacta más grande de Bobcat con giro de cabina cero representa un paso adelante en la estabilidad y la potencia, con un balancín largo opcional para un mayor perímetro de trabajo.



ELIJA A SU ANIMAL

E60

► POTENCIA MÁXIMA Y COMODIDAD

El buque insignia de esta gama, la E60, ofrece las prestaciones, la estabilidad y el confort más elevados, con la cabina más grande de su categoría y un potente motor de 55 CV.



► SUPERE CUALQUIER DESAFÍO



EQUIPO DE SERIE Y OPCIONES

	E50Z	E55z	E60
PRESTACIONES			
Desplazamiento de dos velocidades con cambio automático	✓	✓	✓
Circuito hidráulico auxiliar de doble acción ajustable (AUX1) con acoplador rápido en balancín	✓	✓	✓
Hoja orientable	–	•	•
Ralentí automático	✓	✓	✓
Retorno directo al depósito AUX1	•	•	•
Circuito hidráulico AUX2	•	•	•
Función de flotación de la hoja	✓	✓	✓
Conjunto de válvulas del cucharón (AUX3)	•	•	•
Conducto de drenaje del cárter	•	•	•
Soporte para grapas	✓	✓	✓
Abrazadera con válvula AUX1	•	•	•
Conjunto de comprobación de profundidad	•	•	•
Bloqueo de dirección doble	✓	✓	✓
Monitor del sistema hidráulico y del motor con parada	✓	✓	✓
Conductos del acoplador hidráulico (AUX5)	•	•	•
Balancín largo con contrapeso adicional	–	–	•
Balancín largo con contrapeso pesado	–	•	•
Paquete de manejo de objetos (válvulas, OWD, ojal de elevación)	•	•	•
Control proporcional de la hidráulica auxiliar con la yema de los dedos y desplazamiento lateral del giro de la pluma	✓	✓	✓
Caudal del circuito hidráulico auxiliar seleccionable	✓	✓	✓
Conjunto de aplicaciones especiales	•	•	•
Conductos del acoplador de inclinación (AUX4) con SAC	•	•	•
CABINA CERRADA			
Pantalla de 5 pulgadas	✓	✓	✓
Radio MP3 con Bluetooth	•	•	•
Paquete de confort para cabina (climatizador automático, pantalla táctil de 7")	–	•	•
Bloqueos de la consola de control	✓	✓	✓
Portavasos	✓	✓	✓
Asiento de tejido de lujo con suspensión	•	•	•
Extintor	•	•	•
Pedales ergonómicos y plegables	✓	✓	✓
Asiento de tejido calefactado con reposacabezas	•	•	•
Bocina	✓	✓	✓
Joysticks hidráulicos de control	✓	✓	✓
Encendido sin llave de contacto	•	•	•
Cinturón de seguridad retráctil	✓	✓	✓
Compartimento de almacenamiento	✓	✓	✓
Asiento de vinilo con suspensión y respaldo alto	✓	✓	✓
Caja de herramientas	✓	✓	✓
Cabina TOPS/ROPS/FOPS*	✓	✓	✓

• = opcional ✓ = de serie

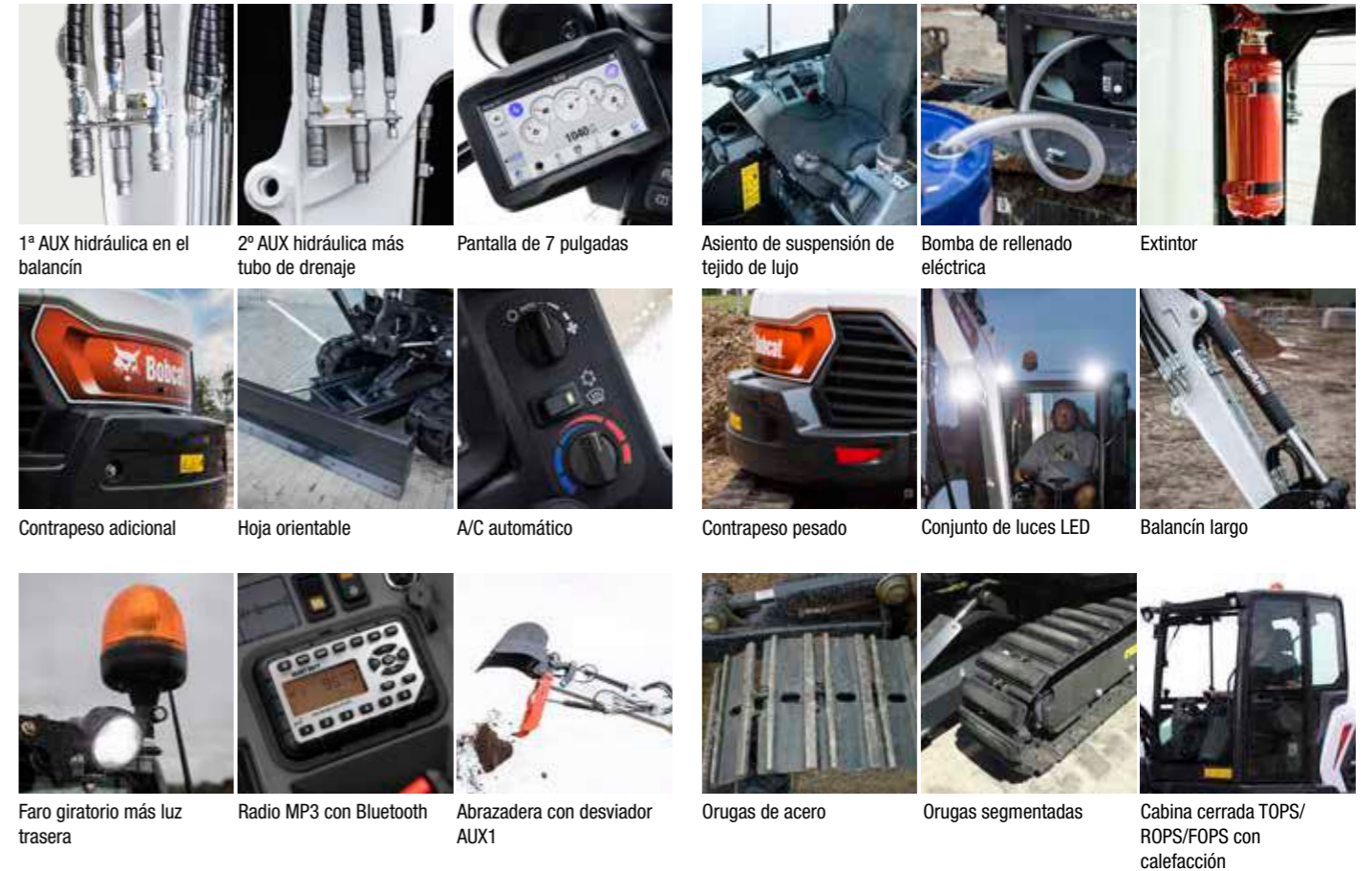
	E50Z	E55z	E60
LUCES Y FARO GIRATORIO			
Faro giratorio	•	•	•
Luces de trabajo LED en la pluma y en la parte delantera de la cabina	✓	✓	✓
Luces de trabajo LED en la parte trasera de la cabina	•	•	•
VARIOS			
Conmutador de desconexión de batería	✓	✓	✓
Rodillos de doble brida		✓	✓
Alarma de aviso de carburante lleno	✓	✓	✓
Espejos I/D	•	•	•
Machine IQ (telemática)	✓	✓	✓
Bomba de rellenado de carburante			•
Alarma de desplazamiento	•	•	•
Estructura superior con enganche	✓	✓	✓
Garantía: 24 meses o 2.000 horas (lo que ocurra primero)	✓	✓	✓
ORUGAS			
Orugas de 350 mm	✓	–	–
Orugas de 400 mm	–	✓	✓
Tensado automático de las orugas	•	•	•
Orugas segmentadas	–	•	•
Orugas de acero	•	•	•



*Estructura protectora antivuelco (ROPS): cumple los requisitos de la norma ISO 3471.
Estructura protectora antivuelco (TOPS): cumple los requisitos de la norma ISO 12117.
Estructura de protección contra la caída de objetos (FOPS): cumple los requisitos de la norma ISO 3449.

PERSONALICE SU MÁQUINA

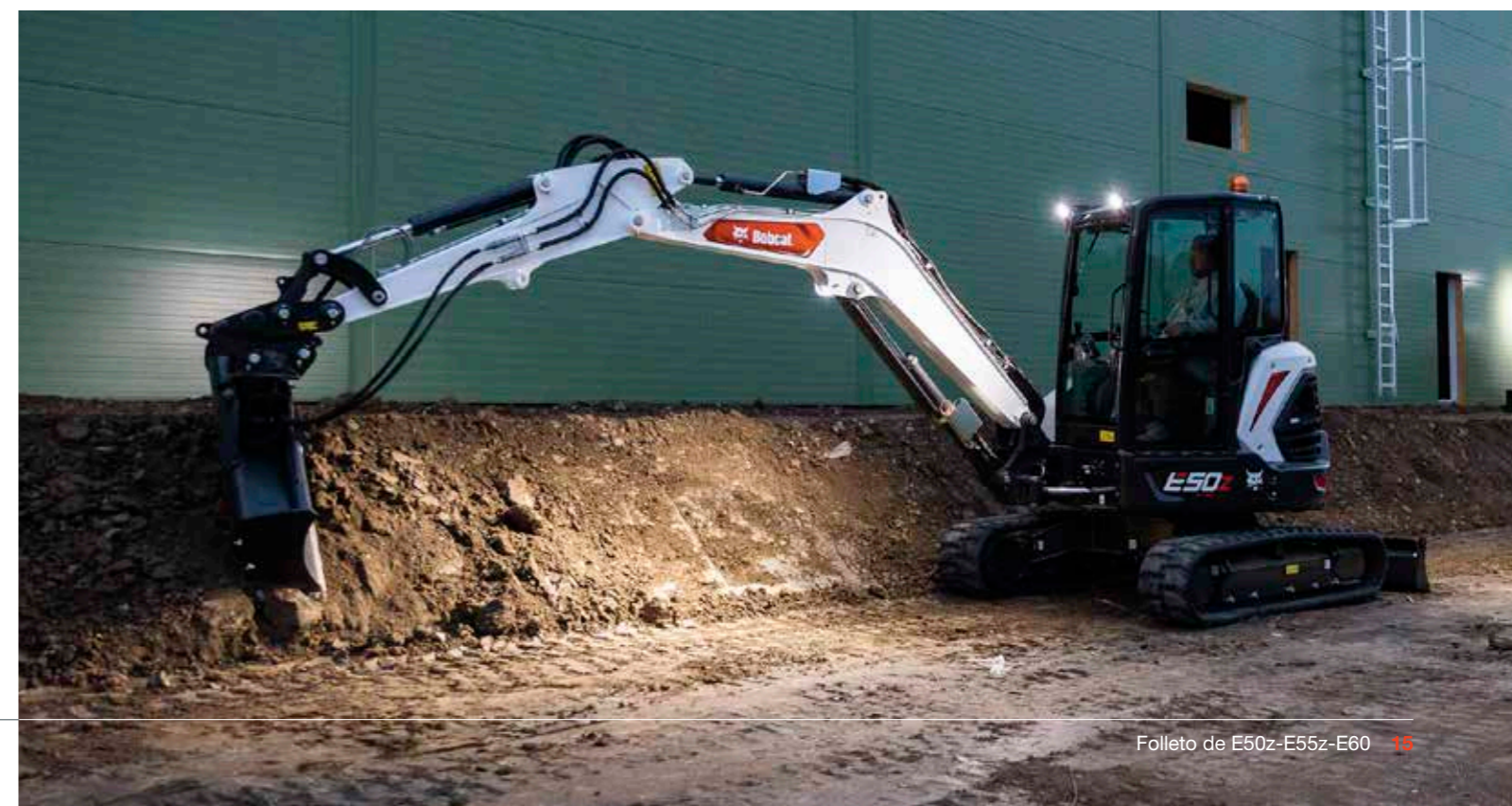
A veces, todos queremos añadir una funcionalidad específica o un toque personal a la máquina. Elija de una lista de opciones completas y personalice la excavadora compacta a su gusto.



1ª AUX hidráulica en el balancín 2ª AUX hidráulica más tubo de drenaje Pantalla de 7 pulgadas Asiento de suspensión de tejido de lujo Bomba de rellenado eléctrica Extintor

Contrapeso adicional Hoja orientable A/C automático Contrapeso pesado Conjunto de luces LED Balancín largo

Faro giratorio más luz trasera Radio MP3 con Bluetooth Abrazadera con desviador AUX1 Orugas de acero Orugas segmentadas Cabina cerrada TOPS/ROPS/FOPS con calefacción



PORTA-HERRAMIENTAS MÚLTIPLE

▶ IMPLEMENTOS BOBCAT

Obtenga más versatilidad y eficiencia con las herramientas e implementos Bobcat.

- La mayor selección de implementos del sector.
- Igualan las prestaciones de su máquina Bobcat.
- Trabajan más duro con componentes y fabricación más resistentes.
- Descanse tranquilo con la garantía de 12 meses de cada implemento original Bobcat.

▶ IMPLEMENTOS

General

- Ahoyadores
- Amolador giratorio
- Desbrozadoras
- Equipo de láser
- Martillos hidráulicos
- Patín compactador
- Pulgar hidráulico

Cucharones

- Cucharas con dientes
- Cucharones basculantes
- Cucharones de rejilla
- Cucharones niveladores
- Cucharones para arcilla

Acopladores

- Acoplador de agarre hidráulico Bobcat
- Acoplador hidráulico (HS03)
- Acoplador hidráulico (HS03) con función de inclinación
- Acoplador Klac modelo E
- Acoplador mecánico (MS03)
- Acoplador mecánico (MS03) con función de inclinación



Martillos hidráulicos



Pulgar hidráulico



Cucharones basculantes



Cucharones de rejilla



Cucharones para arcilla



Desbrozadora



Ahoyadores



Acoplador de agarre



Acoplador de inclinación



Patín compactador



▶ VERSATILIDAD

Hasta 5 circuitos hidráulicos auxiliares independientes:

- AUX1: uso general
- AUX2: funciones de apoyo (rotación)
- AUX3: grapa de cucharón (distribuidor del cucharón)
- AUX4: control del acoplador de inclinación
- AUX5: control del acoplador hidráulico

El nuevo sistema de 'Control Auxiliar Seleccionable' (SAC) permite personalizar el patrón de control y el ajuste óptimo del implemento (paquete de la opción AUX4).

Selectable
Auxiliary
Control

La compatibilidad real de los implementos puede variar en función de las diferentes configuraciones de la máquina. Póngase en contacto con su distribuidor para conocer la compatibilidad real del implemento.

ESPECIFICACIONES

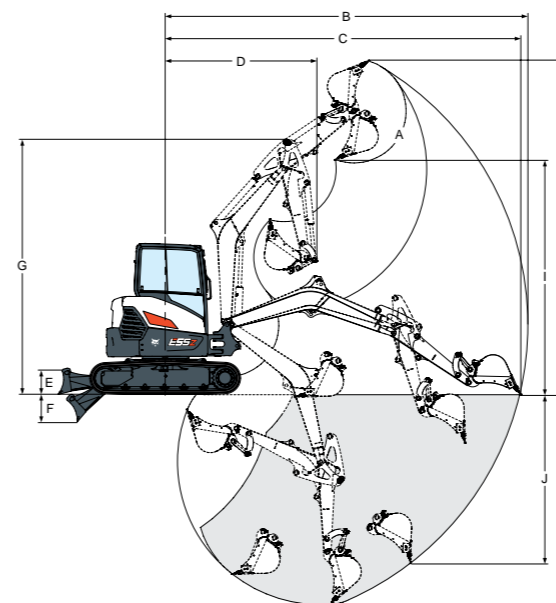
ESPECIFICACIONES			
	E50z	E55z	E60
PESOS			
Peso operativo	4 975 kg	5 346 kg*	5 589 kg*
Peso adicional de la cabina con climatizador	19 kg	19 kg	19 kg
Peso adicional para el balancín largo		229 kg*	21 kg
Peso adicional por contrapeso adicional			239 kg
Peso adicional por hoja dózer orientable		176 kg	176 kg
Peso adicional para las orugas de acero	125 kg	125 kg	125 kg
Presión sobre el suelo con orugas de goma	35,41 kPa	30 kPa	31,8 kPa
MOTOR			
Marca / Modelo	Bobcat 1,8 l, 97/68 EC Stage V	Bobcat 1,8 l, 97/68 EC Stage V	Bobcat 2,4 l, 97/68 EC Stage V
Carburante	Diésel	Diésel	Diésel
Número de cilindros	3	3	4
Cilindrada	1,79 l	1,79 cm ³	2,39 cm ³
Potencia neta máxima (ISO 9249)	31,3 kW	36,4 kW	41 kW
Par máximo neto (ISO 9249)	155 Nm	180 Nm	190 Nm
SISTEMA HIDRÁULICO			
Tipo de bomba	Bomba de pistones de cilindrada variable y salida única con bombas de engranaje		
Capacidad de la bomba de pistones	99 l/min	138,6 l/min	138,5 l/min
Presión de alivio del sistema para circuitos de implementos	250 bares	250 bares	270 bares
Extremos de la base y del vástago de la válvula de alivio de la pluma	290-290 bares	290-290 bares	310 bares
Caudal auxiliar (AUX1)	78,2 l/min	80,5 l/min	85,7 l/min
Caudal auxiliar (AUX2)	46,6 l/min	47,4 l/min	45,4 l/min
PRESTACIONES			
Fuerza de excavación, balancín (ISO 6015)	22 171 N	30 993 N	33 472 N
Fuerza de excavación, balancín largo (ISO 6015)	-	26 301 N	28 405 N
Fuerza de excavación, cucharón (ISO 6015)	37 744 N	44 297 N	47 841 N
Velocidad de desplazamiento, límite bajo	2,8 km/h	2,9 km/h	2,9 km/h
Velocidad de desplazamiento, límite alto	5,5 km/h	4,6 km/h	4,9 km/h
SISTEMA DE GIRO			
Giro de la pluma, izquierda	75°	75°	75°
Giro de la pluma, derecha	50°	50°	50°
Índice de giro	8,7 r.p.m.	9,3 r.p.m.	8,9 r.p.m.
CAPACIDADES DE FLUIDO			
Sistema de refrigeración	7,6 l	7,6 l	9,5 l
Lubricación del motor más filtro de aceite	6,3 l	6,3 l	9,8 l
Depósito del carburante	72 l	72 l	72 l
Depósito hidráulico	15,1 l	15,1 l	15,1 l

* peso adicional por balancín largo y contrapeso pesado

Algunas especificaciones se basan en cálculos técnicos y no son medidas reales. Las especificaciones se proporcionan solamente con fines de comparación y están sujetas a cambios sin previo aviso. Las especificaciones de cada equipo Bobcat variarán en función de los cambios normales de diseño, fabricación, condiciones de uso y otros factores. Las imágenes de las unidades de Bobcat pueden contener elementos opcionales.

ESPECIFICACIONES

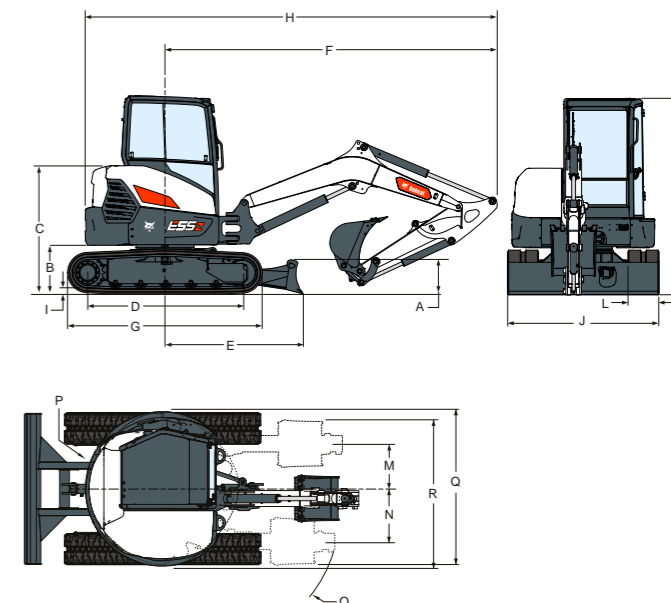
ALCANCE MÁXIMO DE TRABAJO



PERÍMETRO DE TRABAJO			
	E50z	E55z	E60
A	186°	186°	186°
B	6 056	5 983	5 958
B*		6 361	6 336
C	5 922	5 843	5 822
C*		6 232	6 209
D	2 593	2 541	2 436
D*		2 638	2 533
E	370	390	390
F	502	547	547
G	4 195	4 273	4 390
H	5 499	5 513	5 630
H*		5 768	5 885
I	4 015	4 008	4 126
I*		4 263	4 381
J	2 462	2 485	2 561
J*		2 878	2 942
K	3 553	3 434	3 537
K*		3 834	3 937

Unidad: mm
* balancín largo

DIMENSIONES



DIMENSIONES			
	E50z	E55z	E60
A	373	422	422
B	608	627	637
B*		634	627
C	1 640	1 659	1 660
D	1 803	2 004	2 004
E	1 692	1 784	1 784
F	4 250	4 300	4 278
G	2 276	2 523	2 523
H	5 395	5 561	5 543
H*		5 558	5 541
H**			5 612
I	25	24	24
J	1 959	1 959	1 959
K	2 546	2 566	2 551
L	350	400	400
M	527	586	473
N	872	872	730
O	2 075	2 112	1 965
O*			2 053
P	1 035	1 000	1 265
P*		1 071	
P**			1 335
Q	2 016	1 976	2 243
Q*		2 046	
Q**			2 307
R	2 006	1 881	2 020
R*		2 035	
R**			2 066

Unidad: mm
* balancín largo
** balancín largo y contrapeso pesado

OPCIONES DE FINANCIACIÓN

FINANCIACIÓN A 24, 36 O 48 MESES*

Aproveche los programas de financiación a 24, 36 o 48 meses a partir de un **0 % de interés** y mejore su flujo de caja. Pregunte a su distribuidor por las ofertas de financiación disponibles.

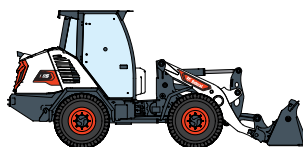
100 MÁQUINAS / 150 FAMILIAS DE IMPLEMENTOS / 1 TOUGH ANIMAL



CARGADORAS COMPACTAS



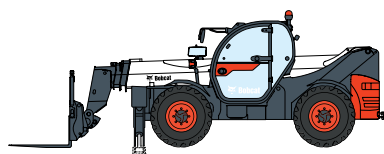
CARGADORAS COMPACTAS DE ORUGAS



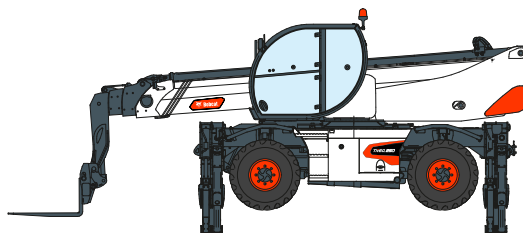
CARGADORAS COMPACTAS DE RUEDAS



CARGADORAS ARTICULADAS PEQUEÑAS



MANIPULADORES TELESCÓPICOS



MANIPULADORES TELESCÓPICOS GIRATORIOS



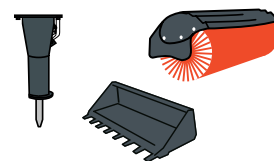
GAMA DE COMPACTACIÓN LIGERA



MINICARGADORA DE ORUGAS



MINIEXCAVADORAS



IMPLEMENTOS

TALLERES
TURQUINO
GRUPO EPROMEXT



Bobcat es una empresa Doosan. Doosan es líder global en equipo de construcción, soluciones hidráulicas y energéticas, motores e ingeniería que sirve con orgullo a clientes y comunidades desde hace más de un siglo. Bobcat y el logotipo de Bobcat son marcas registradas de Bobcat Company en los Estados Unidos y varios otros países. ©2021 Bobcat Company. Todos los derechos reservados.

www.bobcat.com

©2021 BOBCAT B4501852-ES (10-21)

*Las opciones de financiación pueden variar en función del país. Pregunte siempre a su distribuidor sobre las opciones de financiación disponibles en esos momentos. Pueden aplicarse términos y condiciones.

Doosan Bobcat EMEA, U Kodetky 1810, 263 12 Dobříš, República Checa

