



Bobcat[®]

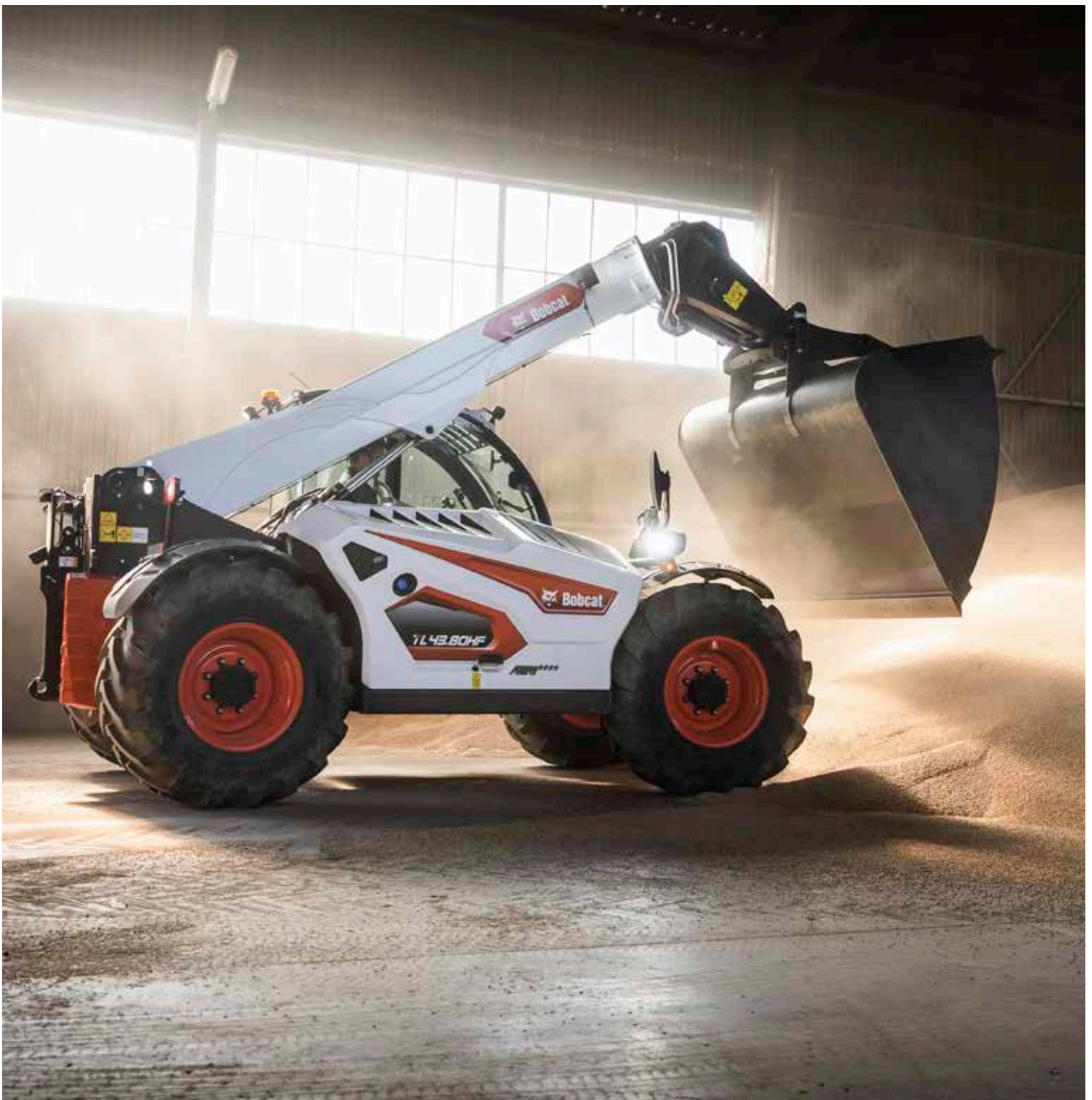
One Tough Animal.

GAMA PARA AGRICULTURA

CARGADORAS TELESCÓPICAS

Serie TL

🌐 Europa



INTRODUCCIÓN

ONE TOUGH ANIMAL



► HISTORIA DE BOBCAT

En 1958 Melroe Manufacturing Company introdujo una cargadora compacta de interfaz delantero que evolucionó rápidamente en la M400, la primera verdadera cargadora compacta del mundo. La empresa pronto adoptó lo que se convirtió en la marca mundialmente famosa «Bobcat», y su éxito allanó el camino para la industria mundial de equipos compactos que conocemos hoy en día.

► CENTRO DE EXCELENCIA EN PONTCHÂTEAU, FRANCIA

Todas las cargadoras telescópicas Bobcat se diseñan y producen en nuestro Centro de Excelencia, una fábrica con certificación ISO 9001 que aplica unos estándares de calidad extraordinarios.



► BOBCAT EN LA ACTUALIDAD

Con más de 60 años de experiencia en la fabricación de máquinas de manipulación de materiales, las nuevas máquinas de la serie R de Bobcat aportan una serie de funciones inteligentes y una ergonomía avanzada, que aumentan la comodidad y la productividad del operador.

► NUESTRA MISIÓN

Capacitamos a los operadores para que logren más, mientras trabajan en las condiciones más duras y en las situaciones más difíciles. Cuando nuestros clientes tienen la voluntad, nosotros les abrimos el camino.



LA PRODUCTIVIDAD SE UNE A UN CONFORT SUPERIOR

► CONOZCA A SU NUEVO COMPAÑERO DE TRABAJO

Disfrute de una máquina superior que combina comodidad durante todo el día, productividad y fiabilidad superiores, funciones inteligentes y una estructura robusta con un funcionamiento intuitivo y una excelente ergonomía general.

Funciones inteligentes de la pluma*:

- Suspensión automática
- Modo de flotación
- Movimientos automatizados
- Ajuste de todas las velocidades
- Límite de altura de elevación

Fuerza de arranque líder en su clase con hasta 7 toneladas

Autolimpieza del sistema de refrigeración gracias al ventilador reversible automático

Motor Bobcat Stage V con hasta 135 CV y 500 Nm de par motor

Limpieza rápida y sencilla de las ventanillas, deshielo de los espejos y desempañado del parabrisas

4 modalidades de dirección*: 2 ruedas directrices, 4 ruedas directrices, dirección en diagonal y semidiagonal.

Ejes sumergidos en aceite con diferencial de deslizamiento limitado



Acopladores rápidos con liberación automática de presión, tubo de drenaje y una toma de corriente*

Las mejores velocidades de la pluma con un banco de válvulas de flujo compartido para combinar todas las funciones hidráulicas

Amortiguación de todos los movimientos de la pluma

Visibilidad panorámica excepcional

5 modos de tracción:

- Tracción suave
- Tracción dinámica
- Tracción Flex
- Modo ECO
- Modo de aproximación

La bomba de alto caudal con detección de carga de 190 l/min en los modelos alto caudal maximiza la productividad

Freno automático de estacionamiento para aumentar la seguridad y la comodidad para el operador.

Facilidad de acceso a la cabina

El diseño blindado protege todos los componentes

*según la versión del pack AGRI



► ESPACIO DE TRABAJO PREMIUM

Cabina completamente nueva y muy espaciosa con multitud de características de confort, como el asiento con suspensión dinámica y los compartimentos de almacenamiento calefactados/refrigerados. P.7



► MANEJO INTUITIVO Y SIN PROBLEMAS

Gracias a la disposición inteligente de la cabina, elementos de control codificados por colores y un joystick todo en uno con ergonomía mejorada. P.7



► EFICIENCIA Y PRODUCTIVIDAD

Las mejores velocidades de la pluma de su clase y una serie de funciones inteligentes le permiten trabajar más rápido y hacer crecer su negocio. P.8



► ESTABLE POR NATURALEZA

Podrá manipular cargas pesadas en altura con facilidad y seguridad, ya que la máquina se pega al suelo. P.8

EXPERIENCIA DE USUARIO DE PRIMERA CLASE



Esta imagen muestra el interior de los modelos grandes.



▀ VISIBILIDAD DE 360°

Obtenga una visión completa de la obra gracias a una cabina totalmente acristalada, una fina rejilla en el techo, un capó inclinado y un salpicadero bajo. Hasta 8 luces de trabajo LED memorizan su última configuración, mientras que el espejo eléctrico está equipado con la función de deshielo.

▀ SMART JOYSTICK TODO EN UNO

Montado en el reposabrazos del asiento (disponible en los modelos grandes), controla la pluma, la velocidad y la dirección de la máquina, agita el cucharón, hace flotar los implementos y acciona la función Auto Grab.



▀ MANEJO INTUITIVO Y SIN PROBLEMAS

Los mandos están al alcance de la mano, y su disposición intuitiva y el código de colores le permiten encontrar todo rápidamente. Los elementos individuales están retroiluminados y utilizan el mismo código de colores, preservando su aspecto en la oscuridad.

▀ PANTALLA INTERACTIVA

Información racionalizada con una pantalla táctil de 7" con radio incorporada y teléfono. Para aumentar la seguridad y facilitar las maniobras, al dar marcha atrás se muestra la imagen de la cámara trasera.



▀ FUNCIÓN DE LIMPIEZA RÁPIDA

Limpie todas las ventanillas en segundos. Todos los limpiaparabrisas y lavaparabrisas se activan pulsando un botón.



▀ FACILIDAD DE ACCESO A LA CABINA

Entrar y salir de la nueva cabina es muy cómodo gracias a una amplia apertura de la puerta, un único escalón con muescas, numerosos asideros y un acceso sin obstáculos al nuevo asiento neumático Grammer Maximo.

DISEÑADAS PARA LA AGRICULTURA



► MAYOR EFICIENCIA Y PRODUCTIVIDAD

Las mejores velocidades de la pluma en su clase, la potente transmisión y los movimientos automatizados de la pluma, permiten a los operadores completar su trabajo de manera más eficiente y en menos tiempo.

► ESTABILIDAD QUE INSPIRA CONFIANZA

Manipule cargas pesadas a cualquier altura con facilidad y seguridad gracias a su construcción bien equilibrada, su bajo centro de gravedad, su pesado contrapeso y su larga distancia entre ejes.

MÁS INTELIGENTES Y MÁS RÁPIDAS



► FUNCIONES AUTOMATIZADAS DE LA PLUMA

Agitación del cucharón

La posición del joystick determina el tipo de agitación del cucharón:

- punto muerto: la agitación vacía gradualmente el cucharón
- izquierda: la aglomeración distribuye mejor el material en el cucharón
- derecha: el vertido elimina el material pegajoso del cucharón

Ángulo máx. de elevación

Evite las colisiones en edificios de techo bajo ajustando el ángulo máximo de la pluma.

Volver a al suelo

Ajuste el ángulo de la pluma retraída. A medida que la pluma desciende, se retrae automáticamente y se detiene en la posición fijada, lo que evita daños en el implemento o en el suelo.

► TRACCIÓN SUAVE Y DINÁMICA

Para sacar el mayor provecho a las cargadoras telescópicas Bobcat de la serie R, el operador puede cambiar rápidamente desde la transmisión suave a la dinámica en la que se necesita un rendimiento más ágil de la máquina, con cambios más rápidos entre la marcha de avance y la marcha atrás y fases de aceleración y desaceleración más rápidas.

► TRACCIÓN FLEX

El modo de tracción Flex utiliza el acelerador manual para aportar una nueva dimensión a la tracción gestionando la velocidad de avance independientemente del régimen del motor. ¡Consiga un nuevo nivel de eficacia y precisión!



FABRICADAS PARA DURAR

► DUREZA COTIDIANA

Una máquina en la que puede confiar todo el día, todos los días, con una robusta pluma y el característico diseño de bastidor soldado de tipo caja de las cargadoras Bobcat con placa inferior blindada para proteger todos los componentes vitales.

► RIGUROSAS INSPECCIONES DE CALIDAD

Cada una de las máquinas que se produce se somete a un proceso de comprobación extenso y exhaustivo que incluye: controles reglamentarios, de rendimiento y de todas las funciones de la máquina, así como inspecciones de calidad.



► MACHINE IQ

Las comunicaciones inalámbricas de BOBCAT® Machine IQ mejoran la asistencia de su máquina Bobcat.

- Electrónica duradera de monitorización integrada
- Los datos están disponibles para nuestro especialista en monitorización de máquinas
- El mantenimiento se optimiza para su negocio
- El mantenimiento basado en datos maximiza el tiempo de actividad

NO HAY CABIDA PARA EL TIEMPO DE INACTIVIDAD AGUANTAN LAS CONDICIONES MÁS DURAS UN DÍA TRAS OTRO

3 AÑOS DE GARANTÍA

► GARANTÍA ESTÁNDAR DEL FABRICANTE DE 3 AÑOS

El nivel de excelencia conseguido en las cargadoras telescópicas Bobcat nos permite ofrecer una garantía estándar de 3 años de duración (o 3000 horas, lo que ocurra antes).



Bastidor con placa inferior blindada



► GARANTÍA AMPLIADA PROTECTION PLUS

Obtenga una tranquilidad completa con la garantía ampliada Protection Plus®. Protection Plus, que proporciona el mismo nivel de protección que la garantía estándar, también refleja las diferentes necesidades y expectativas de los clientes, ofreciendo una elección de duraciones y horas de funcionamiento anual. Según sus necesidades, el cliente puede beneficiarse de una cobertura de 5 años o 6000 horas de motor. Y como Protection Plus es transferible, es probable que aumente el valor de reventa de su máquina.



► BOBCARE

Una máquina que dure mucho tiempo empieza por un plan adecuado de mantenimiento. Que también protege al propietario de costes de reparación y fallos no planificados cuando cuenta con la máquina para trabajar.

- Evite riesgos, impidiendo que se produzcan reparaciones importantes y fallos completos.
- Logre hacer más, reduciendo el tiempo de inactividad y aumentando su productividad y rentabilidad.



ELIJA A SU ANIMAL

COMPACTO



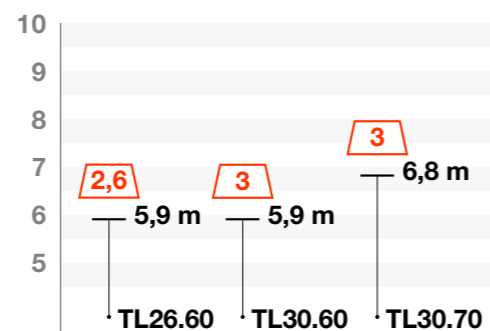
► POTENCIA MÁXIMA EN UN TAMAÑO COMPACTO

El mejor rendimiento en espacios reducidos:

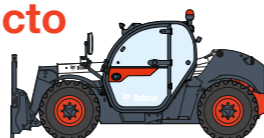
- Bastidor estrecho de 2,1 m
- Elevación de hasta 3 toneladas y 6,8 m
- La altura total de la máquina puede variar de 2 140 mm a 2 375 mm combinando una cabina de montaje bajo/alto con neumáticos de 20"/24".



Altura máx. de elevación (m)



Compacto



— Altura máx. de elevación (m)
 □ Capacidad nominal máx. (t)

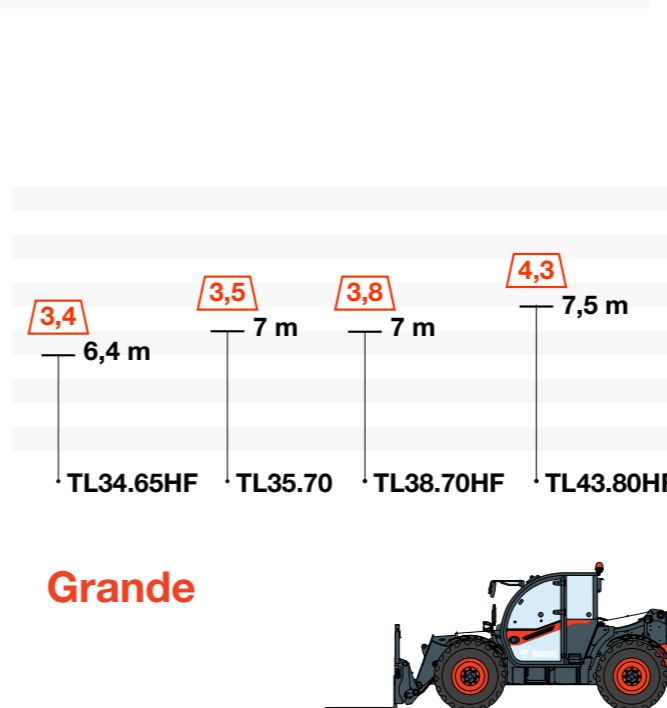
GRANDE



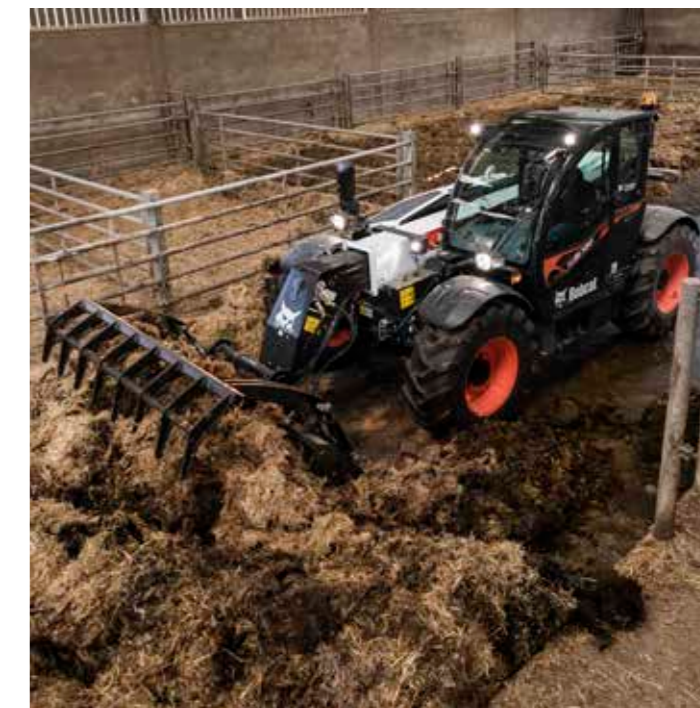
► BESTIAS DE LA PRODUCTIVIDAD

Diseñadas para trabajos pesados sin renunciar a la eficiencia:

- Tecnología de alto caudal de 190 l/min
- Elevación de hasta 4,3 toneladas y 7,5 m



Grande



PACKS AGRI

PACKS AGRI					
	★	★★	★★★	★★★★	★★★★★
PRESTACIONES					
C/G	Porta-herramientas Quicktach con bloqueo de implementos manual	✓	✓	-	-
C/G	Porta-herramientas Quicktach con bloqueo de implementos hidráulico	•	•	✓	✓
C/G	Acopladores rápidos hidráulicos delanteros auxiliares con sistema de liberación de presión integrado	✓	✓	✓	✓
C/G	Trenza de cables de la pluma y mandos en cabina	•	✓	✓	✓
C/G	Suspensión automática de la pluma	•	✓	✓	✓
C/G	Flotación de la pluma	•	•	✓	✓
C/G	Agitación del cucharón	•	•	✓	✓
C/G	Modo ECO	✓	✓	✓	✓
C/G	Función de avance lento combinada con el pedal de freno	✓	✓	✓	✓
C/G	Avance de precisión	✓	✓	✓	✓
C/G	Ajuste del caudal hidráulico auxiliar	✓	✓	✓	✓
C/G	Caudal hidráulico permanente	✓	✓	✓	✓
C/G	Ajuste de la velocidad de la pluma (Smart Handling System)	✓	✓	✓	✓
C/G	Inversor de ventilador automático con ajuste de tiempo de ciclo	✓	✓	✓	✓
C/G	Prefiltro de aire ciclónico integrado con evacuación de polvo	✓	✓	✓	✓
C/G	Diferencial de deslizamiento limitado en eje delantero	✓	✓	✓	✓
C/G	Amortiguación de la pluma al retraerla y elevarla (ángulos mín. y máx.)	✓	✓	✓	✓
CABINA CERRADA					
C	Asiento con suspensión neumática	✓	✓	✓	✓
G	Asiento con suspensión neumática	✓	-	-	-
G	Asiento con suspensión neumática Grammer con calefacción y reposabrazos izquierdo	•	✓	-	-
G	Asiento con suspensión neumática Grammer con calefacción, reposabrazos izquierdo y derecho con joystick	•	•	✓	✓
G	Fiambarrera (calentada y refrigerada si está equipada con aire acondicionado)	•	•	✓	✓
C/G	Limpiaparabrisas delanteros y traseros con lavaparabrisas	✓	✓	✓	✓
C/G	Limpiaparabrisas para techo con lavaparabrisas	✓	✓	✓	✓
G	Limpiaparabrisas lateral con lavaparabrisas	•	•	•	✓
C/G	Limpieza rápida de todos las ventanillas	✓	✓	✓	✓
C/G	Espejo eléctrico con deshielo en el lado derecho	•	•	•	✓
C/G	Joystick estándar con mandos proporcionales y accionamiento de avance/retroceso	✓	✓	-	-
C/G	Smart Joystick con controles proporcionales, accionamiento de avance/retroceso, con preinstalación de agitación del cucharón y flotación de la pluma	•	•	✓	✓
C/G	Palanca de marcha adelante/atrás en el volante	•	✓	✓	✓
C/G	Pantalla estándar de 5" con radio y altavoces	✓	-	-	-
C/G	Pantalla estándar de 5" con radio Bluetooth, micrófono y altavoces	•	✓	-	-
C/G	Pantalla táctil de 7" (radio incorporada por Bluetooth con micrófono, teléfono, Job Manager y Auto Grab)	•	•	✓	✓
C/G	Enchufe USB (carga de móviles)	✓	✓	✓	✓
C/G	Cámara de video trasera	•	•	•	✓
C/G	Acelerador manual y tracción Flex	•	•	✓	✓
C/G	Aire acondicionado (HVAC)	•	✓	✓	✓
C/G	Cab+ (soporte para el teléfono, parasol, reposabrazos de espuma, columna de dirección telescópica e inclinable, portadocumentos de PVC)	✓	-	-	-
C/G	Cab+ AGRI (Cab+ más volante Deluxe, llavero, columna de dirección telescópica e inclinable, toma de 3 clavijas para tractor, 4 modos de dirección, teclado de luces de trabajo, teclado inteligente con vuelta al suelo, ángulo máx. de elevación)	•	✓	✓	✓

PACKS AGRI					
	★	★★	★★★	★★★★	★★★★★
DELANTERAS					
C/G	4 Luces de trabajo halógenas	✓	-	-	-
C/G	6 Luces de trabajo halógenas	•	✓	-	-
C/G	6 luces de trabajo LED	•	•	✓	✓
C/G	2 luces de trabajo LED adicionales en el soporte del espejo derecho	•	•	•	✓
C/G	Luces de carretera halógenas y faro giratorio	✓	✓	✓	-
C/G	Paquete de luces de carretera LED (luces de carretera + luces rotativas de posición + luz de marcha atrás)	•	•	•	✓
C/G	Luces azules para gallineros	•	•	•	•
SEGURIDAD					
C/G	Aggravating Movements Arrester conforme a la norma EN15000	✓	✓	✓	✓
C/G	Cabina con ROPS / FOPS de nivel 2 con cristal tintado	✓	✓	✓	✓
C/G	Enganche de remolque delantero	✓	✓	✓	✓
C/G	Freno de estacionamiento automático	✓	✓	✓	✓
C/G	Alarma de marcha atrás	✓	-	-	-
C/G	Alarma de marcha atrás de ruido blanco	•	✓	✓	✓
C/G	Tope de la pluma	✓	✓	✓	✓
C/G	Extintor	•	•	•	•
NEUMÁTICOS, DESPLAZAMIENTOS Y REMOLQUE					
C	Neumáticos radiales con banda de acero Alliance 400/70 R20 A580	✓	✓	✓	✓
C	Neumáticos radiales con banda de acero Alliance 405/70 R24 A580	•	•	•	•
C	Neumáticos radiales con banda de acero Michelin 400/70 R24 XMCL	•	•	•	•
G	Homologación europea de tractores	✓	✓	✓	✓
G	Neumáticos radiales con banda de acero Alliance 460/70 R24 A580	✓	✓	✓	✓
G	Neumáticos radiales con banda de acero Michelin 460 y 500/70 R24 XMCL o BIBLOAD	•	•	•	•
C/G	Soporte para matrícula	✓	✓	✓	✓
C/G	Espejo retrovisor en el enganche de remolque	•	✓	✓	✓
C/G	Línea hidráulica auxiliar trasera (doble acción)	•	•	•	✓
C/G	Velocidad de 30 km/h (con neumáticos de 24") (excepto TL43.80HF)	✓	-	-	-
C/G	Velocidad de 40 km/h (con neumáticos de 24")	•	✓	✓	✓
C/G	Enganche giratorio de remolque (incluye toma eléctrica trasera)	✓	✓	✓	✓
C/G	Enganche giratorio de remolque con ajuste de la altura (incluye toma eléctrica trasera)	•	•	•	•
C/G	Enganche de remolque hidráulico (incluye toma eléctrica trasera)	•	•	•	•
C/G	Freno de remolque	•	•	•	•
VARIOS					
C/G	Machine IQ (telemática)	✓	✓	✓	✓
C/G	Sistema de arranque antirrobo	✓	✓	✓	✓
C/G	Desconexión electrónica de la batería (EBD)	✓	✓	✓	✓
C/G	Caja de herramientas	•	•	✓	✓
C/G	Protección contra el polvo en la pluma	•	•	•	✓
C/G	Tapones de carburante y AdBlue con cierre	•	•	•	•
C/G	Recubrimiento protector de zinc	•	•	•	•
C/G	Rejilla protectora para el limpiaparabrisas (parte delantera y techo)	•	•	•	•
C/G	Cuña para las ruedas	•	•	•	•
C/G	Color personalizado	•	•	•	•
C/G	Portaherramientas del implemento con diseño específico	•	•	•	•

PACKS AGRI

Las cargadoras telescópicas Bobcat están disponibles en cuatro niveles de acabado AGRI. Si desea añadir alguna función específica, elija de una lista de opciones completas y personalice la cargadora de telescópica a su gusto.



Limpaparabrisas lateral



Palanca de control de tacto de pluma (FNR)



Caja de herramientas de acero (20 l)



Parasol ajustable



Protección antipolvo



Luces de trabajo LED adicionales y espejo eléctrico con deshielo



Suspensión de la pluma (acumulador de nitrógeno)



Acelerador manual y tracción Flex



Toma de corriente de tractor (12 V, 15 A)



Cámara trasera



Retrovisor



Toma de corriente incorporada (2 líneas)



Bloqueo hidráulico de implementos mediante un conducto auxiliar específico



Paquete de LED de carretera:

- Luces de carretera
- Luces rotativas de posición hidráulicas traseras de doble acción y freno hidráulico de remolque
- Luz de marcha atrás



Toma de remolque con sistema de freno antibloqueo (ABS), salidas auxiliares



Pantalla de 5" con radio Bluetooth, micrófono y altavoces



Pantalla táctil de 7" con radio incorporada por Bluetooth con micrófono, teléfono y Job Manager



Smart Joystick con flotación de la pluma y agitación del cucharón



Fiambarrera especial con funciones de calentamiento y enfriamiento, para una botella de 1,5 l y comida

• = opcional
✓ = de serie

C= modelos compactos: **TL26.60, TL30.60, TL30.70**
G = Modelos grandes: **TL35.70, TL34.65HF, TL38.70HF, TL43.80HF**



Asiento con suspensión neumática Grammer Maximo con calefacción, Dynamic Dumping System (DDS) y joystick montado en el reposabrazos suspendido

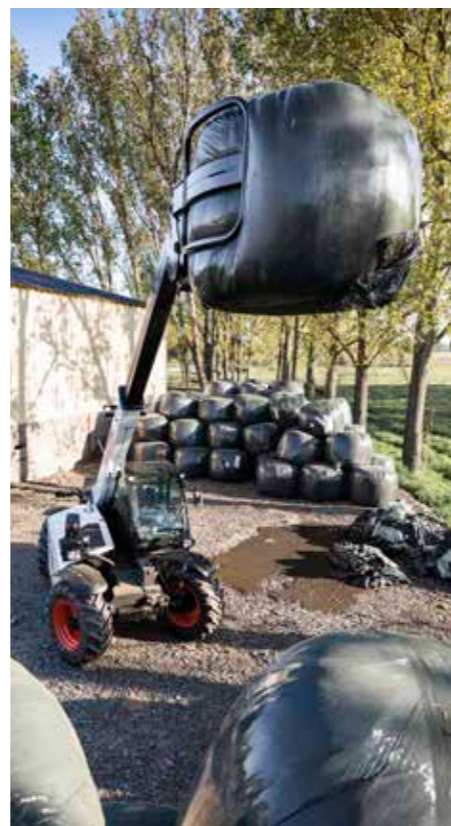
PORTA-HERRAMIENTAS MÚLTIPLE

► IMPLEMENTOS BOBCAT

Obtenga más versatilidad y eficiencia con los accesorios e implementos Bobcat®.

- Igualan las prestaciones de su máquina Bobcat.
- Trabajan más duro con componentes y fabricación más resistentes.
- Tranquilidad absoluta con la garantía de 12 meses de cada implemento original Bobcat.

	MODELOS COMPACTOS		MODELOS GRANDES	
	TL26.60 • TL30.60 TL30.70	TL35.70 • TL34.65HF TL38.70HF	TL43.80HF	
Chasis de horquilla porta-palets de 1 000 mm	•	•	•	
Chasis de horquilla porta-palets de 1 500 mm	•	•	•	
Chasis de horquilla porta-palets rígido de 1 220 mm	•	•	•	
Cucharón con dientes 780 l / 2 150 mm	•			
Cucharón con dientes 800 l / 2 365 mm		•	•	
Cucharón con grapa de 1 280 l / 2 200 mm	•			
Cucharón con grapa de 1 420 l / 2 450 mm		•	•	
Cucharón de horquilla con grapa de 2 100 mm	•			
Cucharón de horquilla con grapa de 2 330 mm		•	•	
Cucharón de material ligero 1 500 l / 2 100 mm	•			
Cucharón de material ligero 2 000 l / 2 300 mm	•	•		
Cucharón de material ligero 2 500 l / 2 450 mm		•	•	
Cucharón de material ligero 3 000 l / 2 450 mm		•	•	
Cucharón de material ligero 3 500 l / 2 450 mm			•	
Horquilla para balas de heno con dientes	•	•	•	
Horquilla para balas de heno con tubos	•	•	•	
Espigas para balas	•	•	•	
Plumín de grúa	•	•	•	



Horquilla para balas de heno con tubos



► AUTO GRAB

No hay necesidad de mantener el pulgar en el rodillo para abrir o cerrar el cucharón de la grapa o cualquier tipo de implemento de agarre. En su lugar, el operario solo tiene que sobrepresionar el rodillo y la acción se realiza automáticamente.



► JOB MANAGER

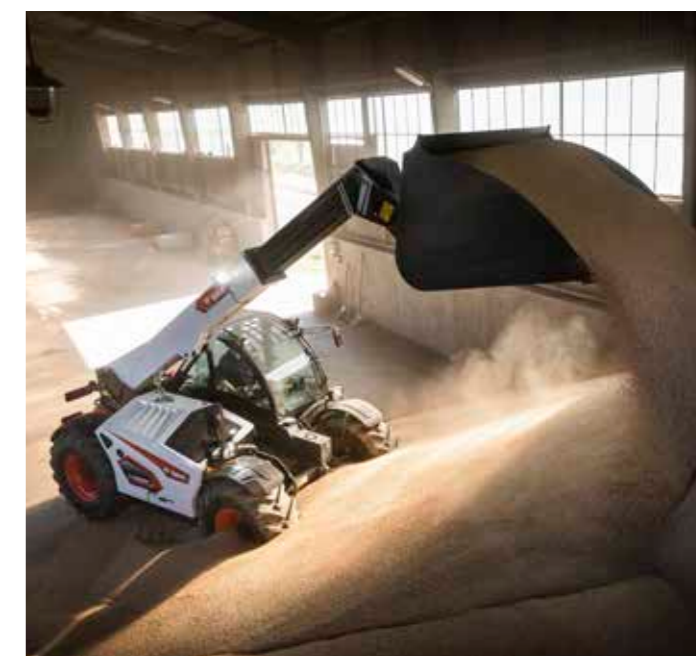
La función Job Manager permite al operador guardar y recuperar los ajustes personalizados de los diferentes implementos para trabajar rápidamente con los mejores ajustes de la máquina.



Horquilla para balas de heno con dientes



Cucharón con grapa



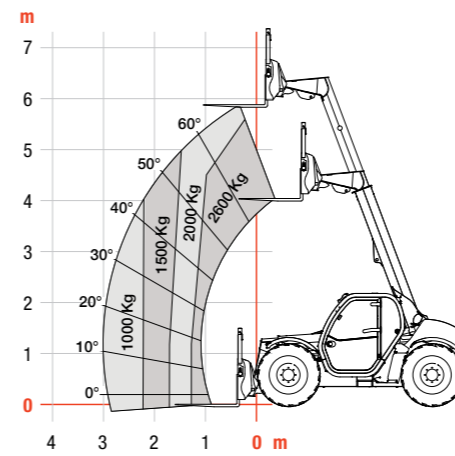
Cucharón para materiales ligeros

ESPECIFICACIONES

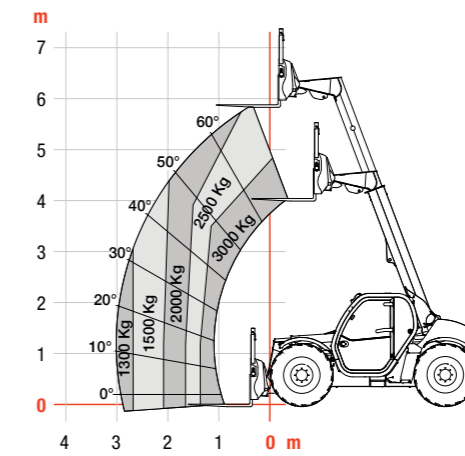
ESPECIFICACIONES							
PRESTACIONES	MODELOS COMPACTOS			MODELOS GRANDES			
	TL26.60	TL30.60	TL30.70	TL35.70	TL34.65HF	TL38.70HF	TL43.80HF
Capacidad de elevación máxima	2 600 kg*	3 000 kg*	3 000 kg*	3 500 kg*	3 400 kg*	3 800 kg*	4 300 kg*
Altura de elevación máxima (neumáticos de 24")	5,9 m		6,8 m	7,0 m	6,4 m	7,0 m	7,5 m
Alcance máximo hacia delante (neumáticos de 24")	3,0 m		3,9 m	3,9 m	3,3 m	3,9 m	4,0 m
Fuerza de empuje	4 600 kg*	4 600 kg*	4 600 kg*	6 200 kg*	6 200 kg*	6 200 kg*	7 000 kg*
MASA							
Masa de la máquina (sin carga y con neumáticos estándar)	4 840 kg*	5 260 kg*	5 564 kg*	7 215 kg*	6 445 kg*	7 330 kg*	7 985 kg*
Masa máx. remolcable con sistema de frenado del remolque	17 000 kg*			19 000 kg*			
MOTOR							
Marca / modelo / Norma de emisiones	BOBCAT / D34 / Stage V						
Número de cilindros / cilindrada	4 cilindros/ 3,41 l						
Potencia nominal (ISO 14396)	74 kW (100 CV)			101 kW (135 CV)			
Par máximo a 1 400 r.p.m.	430 Nm			500 Nm			
DIMENSIONES							
Neumáticos estándar	Alliance 400/70 R20 A580			Alliance 460/70 R24 A580			
Anchura total	2 100 mm			2 370 mm			
Longitud total hasta la cara de las horquillas	4 507	4 507	5 056	4 869	4 669	4 869	4 975
Altura total (con limpiaparabrisas del techo)	con cabina de montaje bajo 2 140 mm (neumáticos de 20") / 2 225 mm (neumáticos de 24") con cabina montada en alto: 2 290 mm (neumáticos de 20") / 2 375 mm (neumáticos de 24")			2 373 mm (neumáticos de 20") 2 457 mm (neumáticos de 24")		2 457 mm	
Distancia libre sobre el suelo con neumáticos de 24"	348 mm			430 mm			
Distancia entre ejes	2 820 mm			2 870 mm			
Radio de giro externo (con neumáticos estándar)	3 717 mm			3 714 mm			
SISTEMA DE TRANSMISIÓN							
Transmisión	Transmisión hidrostática con regulación electrónica y tracción a las 4 ruedas						
Transmisión principal	Motor hidrostático			Motor hidrostático + caja de 2 velocidades			
Número de velocidades (hacia delante y hacia atrás)	2			4			
Velocidad máx. en primera con neumáticos de 24"	40 km/h						
Modos de dirección	4 modos de dirección con realineación automática de las ruedas Dirección a 2 ruedas / Dirección a 4 ruedas / Diagonal / Semidiagonal (opcional)						
SISTEMA HIDRÁULICO							
Tipo de bomba	Bomba de engranajes con válvula detectora de carga			Bomba de pistones LS con limitador de desplazamiento eléctrico			
Banco de válvulas	Centro abierto con tecnología de uso compartido de caudal y compensación de caudal			Centro cerrado con tecnología de uso compartido de caudal y compensación de caudal			
Capacidad máx. de la bomba	100 l/min			190 l/min			
Presión de trabajo máx.:	250 bares			255 bares			
Caudal máx. en la salida auxiliar delantera	90 l/min			100 l/min		150 l/min	
Caudal máx. en la salida auxiliar trasera	20 l/min			100 l/min		150 l/min	
SISTEMA DE FRENADO							
Freno de servicio	Discos inmersos en aceite						
Freno de estacionamiento y emergencia	Freno pasivo con activación automática						
CAPACIDADES DE FLUIDO							
Carburante	115 l			138 l			
AdBlue	22,4 l			28,8 l			
Hidráulico	87 l			105 l		126 l	
TIEMPOS DE CICLO DE LA PLUMA							
Elevación de la pluma	5,3 s		5,3 s	8 s	4,9 s	4,9 s	6,5 s
Descenso de la pluma	4 s		4 s	6 s	4,3 s	4,3 s	5 s
Extensión de pluma	5 s		6,3 s	7,1 s	3,8 s	4,8 s	5 s
Retracción de la pluma	3,6 s		4,2 s	6,5 s	3,7 s	4,9 s	4,5 s
Llenado	2,5 s		2,5 s	3 s	2,3 s	2,3 s	2,3 s
Vaciado	2,4 s		2,4 s	2,7 s	2,5 s	2,5 s	2 s

MODELOS COMPACTOS

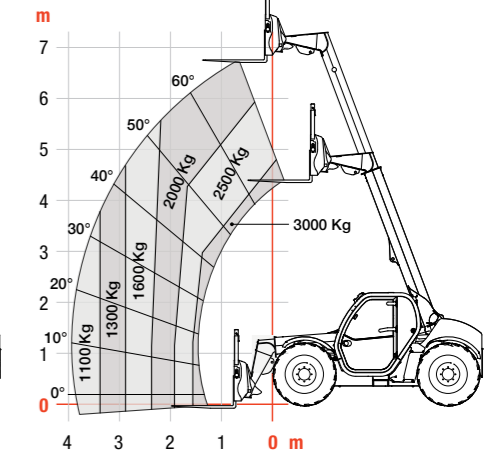
▶ TL26.60



▶ TL30.60

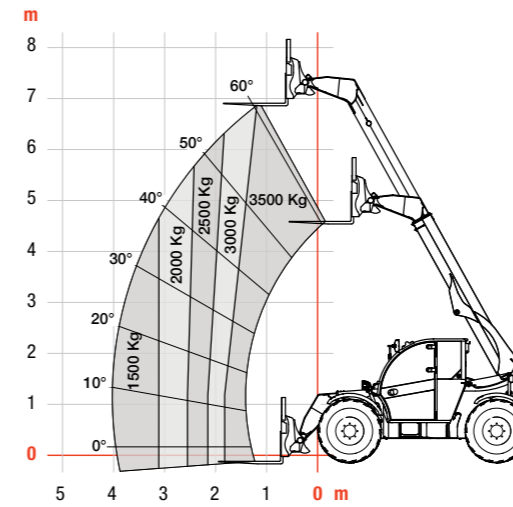


▶ TL30.70

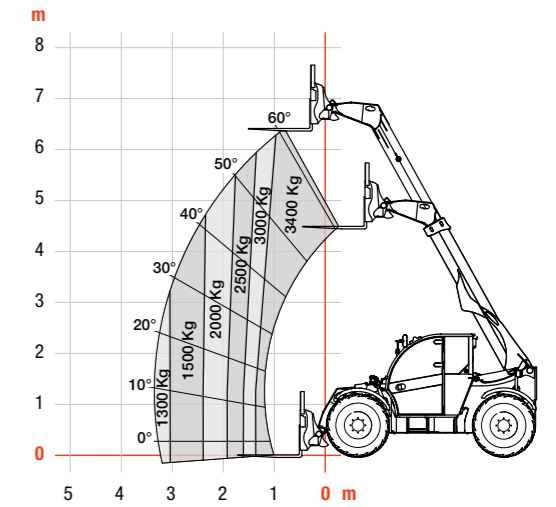


MODELOS GRANDES

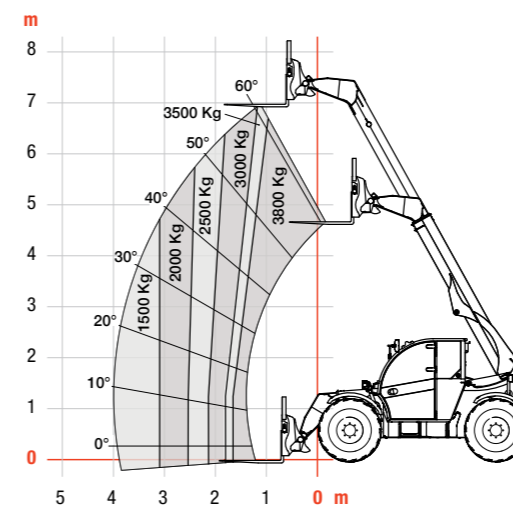
▶ TL35.70



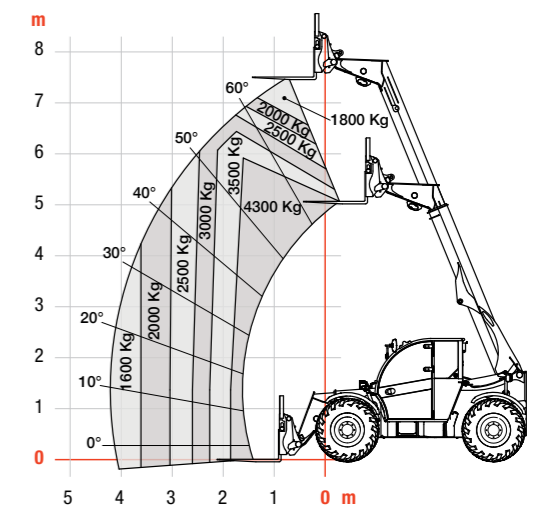
▶ TL34.65HF



▶ TL38.70HF



▶ TL43.80HF



OPCIONES DE FINANCIACIÓN

FINANCIACIÓN A 24, 36 O 48 MESES*

Aproveche los programas de financiación a 24, 36 o 48 meses a partir de un **0 % de interés** y mejore su flujo de caja. Pregunte a su distribuidor por las ofertas de financiación disponibles.

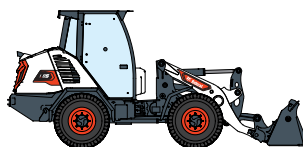
100 MÁQUINAS / 150 FAMILIAS DE IMPLEMENTOS / 1 TOUGH ANIMAL



CARGADORAS
COMPACTAS



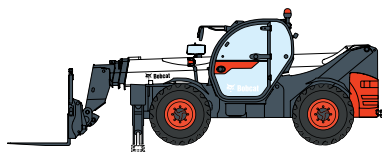
CARGADORAS COMPACTAS
DE ORUGAS



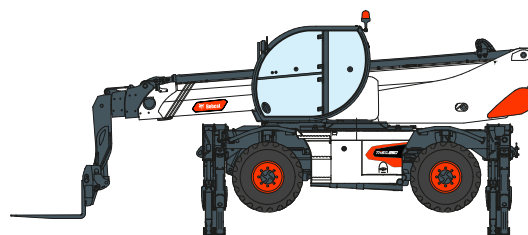
CARGADORAS COMPACTAS
DE RUEDAS



CARGADORAS ARTICULADAS
PEQUEÑAS



MANIPULADORES TELESCÓPICOS



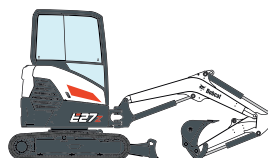
MANIPULADORES TELESCÓPICOS GIRATORIOS



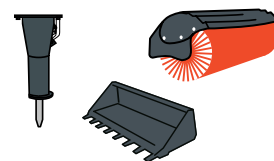
GAMA DE COMPACTACIÓN
LIGERA



MINICARGADORA
DE ORUGAS



MINIEXCAVADORAS



IMPLEMENTOS

TALLERES
TURQUINO
GRUPO **EPR**MEXT



Bobcat es una empresa Doosan. Doosan es líder global en equipo de construcción, soluciones hidráulicas y energéticas, motores e ingeniería que sirve con orgullo a clientes y comunidades desde hace más de un siglo. El Bobcat y el logotipo de Bobcat son marcas registradas de Bobcat Company en los Estados Unidos y varios otros países. ©2021 Bobcat Company. Todos los derechos reservados.

www.bobcat.com

©2021 BOBCAT B4501941-ES (06-21)

*Las opciones de financiación pueden variar en función del país. Pregunte siempre a su distribuidor sobre las opciones de financiación disponibles en esos momentos. Pueden aplicarse términos y condiciones.

Doosan Bobcat EMEA, U Kodetky 1810, 263 12 Dobříš, República Checa

