



Bobcat®

One Tough Animal.

CARGADORAS COMPACTAS

S66, S76, S86

Serie R

Europa



INTRODUCCIÓN

ONE TOUGH ANIMAL



► HISTORIA DE BOBCAT

En 1958 Melroe Manufacturing Company introdujo una cargadora compacta de interfaz delantero que evolucionó rápidamente en la M400, la primera verdadera cargadora compacta del mundo. La empresa pronto adoptó lo que se convirtió en la marca mundialmente famosa «Bobcat», y su éxito allanó el camino para la industria mundial de equipos compactos que conocemos hoy en día.

► INNOVACIÓN CONTINUA

Las nuevas tecnologías y máquinas se someten a rigurosas pruebas en nuestros centros de innovación para acometer los trabajos más difíciles.



► BOBCAT EN LA ACTUALIDAD

Con más de 60 años de experiencia en la fabricación y mejora continua de las cargadoras más populares del mundo, hemos vendido más de 1 millón de máquinas. Nuestras cargadoras son sinónimo de elevadas prestaciones, fiabilidad y comodidad incomparable.



► NUESTRA MISIÓN

Capacitamos a los operadores para que logren más, mientras trabajan en las condiciones más duras y en las situaciones más difíciles. Cuando nuestros clientes tienen la voluntad, nosotros les abrimos el camino.

LA PRESTACIONES Y LA AGILIDAD SE UNEN A LA TECNOLOGÍA INTELIGENTE

► LA DUREZA SE UNE A LA INNOVACIÓN

Con el respaldo que nos da décadas de experiencia en el desarrollo de la cargadora más resistente del planeta, hemos añadido una serie de mejoras y tecnología inteligente para aumentar la durabilidad, mejorar las prestaciones y ofrecer un confort de primera clase a las cargadoras de la nueva serie R.



Luces LED o LED Premium opcionales con visión de las esquinas

Luces LED laterales opcionales

Diseño optimizado para una mayor visibilidad sin reducir la durabilidad

Opción de cabina de visión despejada para una visibilidad óptima

La opción de control de estabilidad automático tiene un efecto amortiguador de los brazos de elevación

Brazos de acero fundido para una mejor visibilidad mientras se mantiene una durabilidad excepcional

Refrigeración mejorada para aumentar las prestaciones y la fiabilidad

Compatible con una gama completa de más de 100 implementos gracias a la tecnología estandarizada Bob-Tach™

Transmisión robusta con el diseño probado de las cadenas de accionamiento sin mantenimiento

Los implementos se nivelan automáticamente al subir o bajar gracias a la autonivelación doble del cucharón.

Acoplador de 5 bloques con Super Flow para aumentar la productividad en hasta un 20% (solo para la S86)

Bob-Tach™ de una sola pieza fundida actualizada con eliminación de residuos integrada



► ÁGILES Y FUERTES

Capacidad de elevación excepcional con altas fuerzas de empuje y de arranque, complementada con una excelente agilidad de la máquina.



► FABRICADAS PARA DURAR

Los brazos de la cargadora de una sola pieza de acero fundido y el Bob-Tach™ mejorado con eliminación de residuos integrada están diseñados para las condiciones más complicadas.



► CONFORT DE PRIMERA CLASE

Las opciones de conectividad y la cabina insonorizada hacen que mantenerse en contacto sea fácil, mientras que la mayor distancia entre ejes ofrece un desplazamiento más suave.



► MEJOR VISIBILIDAD

La nueva construcción de la cabina está optimizada para ofrecer la máxima visibilidad, que se puede ampliar aún más con las opciones de cabina de visión despejada o la cámara de visión trasera.

POTENCIA DONDE LO NECESITE

▶ ÁGILES Y POTENTES

Las cargadoras Bobcat están preparadas para superar cualquier reto. Son famosas por su tamaño compacto, su maniobrabilidad y sus mandos suaves, pero Bobcat nunca deja de innovar. Cada generación de máquinas es más fuerte, más rápida y más duradera que la anterior. El Super Flow y el acoplador de 5 bloques, exclusivos de la S86, ofrecen un aumento de la productividad y una eficiencia un 20% superior con los implementos avanzados.



PRESTACIONES SOBRESALIENTES

▶ REFRIGERACIÓN MEJORADA

El sistema de refrigeración de la serie R se ha rediseñado completamente para lograr un funcionamiento y un tiempo de actividad óptimos. El ventilador es casi un 50% más grande e incluye una opción reversible, aumentando la productividad en condiciones de suciedad.

▶ MAYORES CAPACIDADES DE ELEVACIÓN

Gracias a la mayor distancia entre ejes y al perfecto equilibrio entre peso y potencia, la serie R se caracteriza por una estabilidad excepcional y una capacidad de elevación suficiente para cualquier obra.



ENTRE EN LA CABINA



► CABINA DE VISIÓN DESPEJADA

El recinto con laterales transparentes opcional añade ventanas laterales de policarbonato grueso con revestimiento resistente a la abrasión, lo que maximiza su visibilidad y garantiza la mejor vista posible de las orugas y las esquinas.



► MANDOS TÁCTILES INTUITIVOS



Controle todos los ajustes con la pantalla de 7 pulgadas sensible a los guantes opcional. La nueva pantalla es impermeable y resistente a los arañazos.

► CONECTIVIDAD AVANZADA

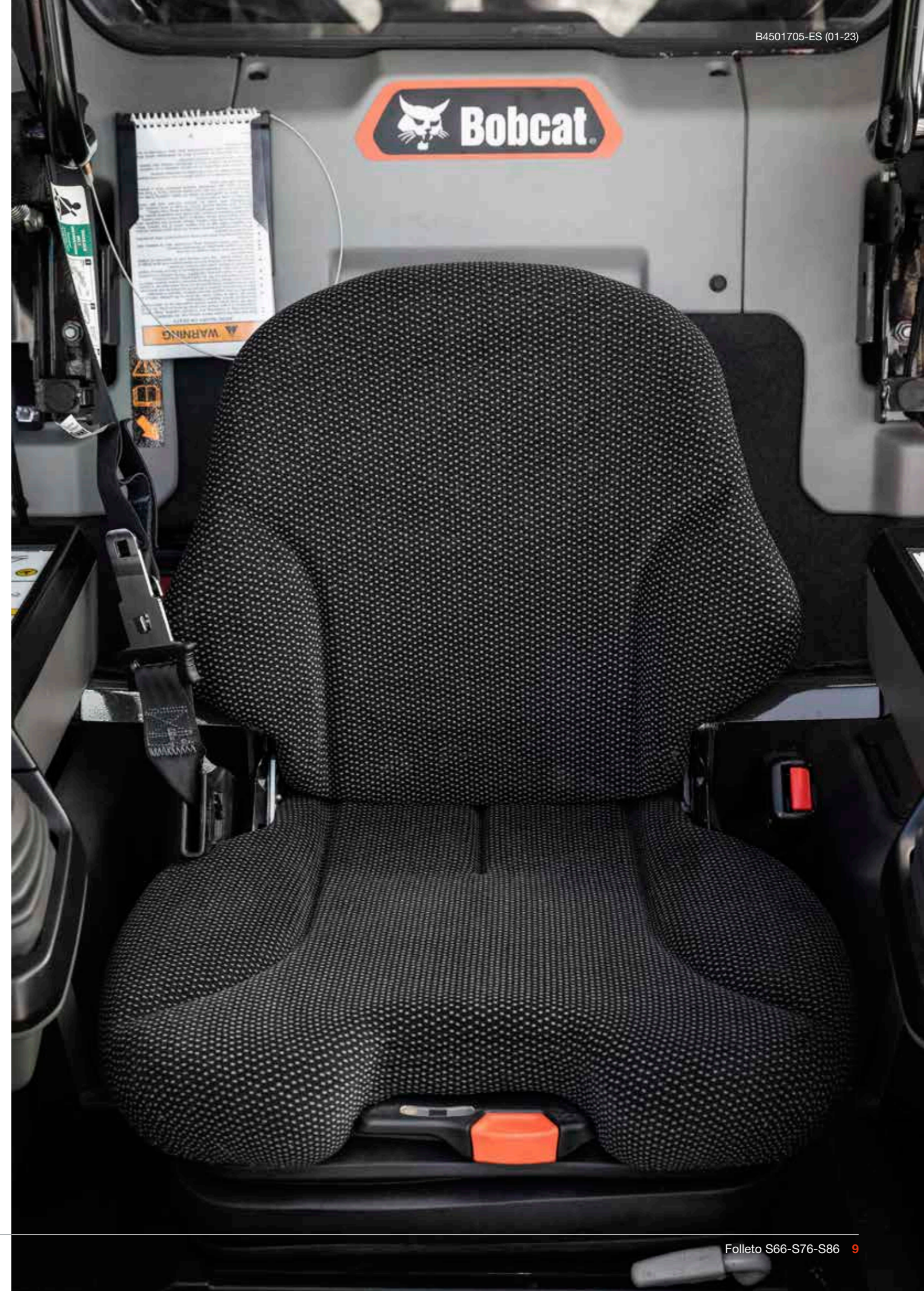


Conecte el teléfono, gracias al Bluetooth integrado, y mejore la comodidad durante las llamadas o escuche su música favorita.

► EL ASIENTO PERFECTO



Cómodo asiento de suspensión de serie y asiento de tela calefactado con suspensión neumática opcional para un máximo confort durante todo el día y todo el año.



FABRICADAS PARA DURAR

► TIEMPO DE ACTIVIDAD EXCEPCIONAL

Las cargadoras de la serie R se caracterizan por una transmisión extremadamente duradera con un soporte de los ejes soldado y una cadena de accionamiento probada que no requiere mantenimiento. Su bastidor de acero de un solo cuerpo con cárter de cadena integrado hace que las máquinas sean adecuadas para el trabajo diario en los entornos más exigentes, como los obras de demolición y otras aplicaciones industriales.

En la serie R se ha prestado especial atención al tiempo de actividad, gracias a sus muchas pequeñas mejoras que ayudan a minimizar el mantenimiento y a proteger su máquina: autodiagnóstico, protección de seguridad de la máquina, protección contra el agotamiento de la batería, protección condiciones meteorológicas frías, mejora de la lubricación y del acceso a los puntos de engrase, mejora de la protección de los manguitos y mucho más.

► INTERVALOS DE MANTENIMIENTO AMPLIADOS

Las cargadoras de la Serie R presentan un nuevo filtro de carburante con más del doble de la superficie del medio, que protege el sistema aún mejor y amplía enormemente la vida útil del filtro. El diseño mejorado del motor también alarga significativamente la vida del filtro de aire. Esta y otras características le permiten mejorar la eficiencia y reducir los costes de funcionamiento, gracias a los intervalos de mantenimiento ampliados. Bobcat recomienda realizar el primer servicio de mantenimiento a las 500 horas de funcionamiento.



MACHINE IQ[®]

WIRELESS COMMUNICATIONS

► MACHINE IQ

Las comunicaciones inalámbricas de BOBCAT® Machine IQ mejoran la asistencia de su máquina Bobcat.

- Electrónica duradera integrada de monitorización
- Los datos están disponibles para nuestro especialista en monitorización de máquinas
- El mantenimiento se optimiza para su negocio
- El mantenimiento basado en datos maximiza el tiempo de actividad

► GARANTÍA ESTÁNDAR

Bobcat desarrolla cada máquina con los estándares más elevados de calidad y durabilidad. Por eso, nuestra garantía estándar proporciona 24 meses o 2 000 horas de funcionamiento (lo que ocurra primero) de cobertura.

NO HAY CABIDA PARA EL TIEMPO DE INACTIVIDAD. AGUANTAN LAS CONDICIONES MÁS DURAS UN DÍA TRAS OTRO



► GARANTÍA AMPLIADA PROTECTION PLUS

Obtenga una tranquilidad completa con la garantía ampliada Protection Plus®. Protection Plus, que proporciona el mismo nivel de protección que la garantía estándar, también refleja las diferentes necesidades y expectativas de los clientes, ofreciendo una elección de duraciones y horas de funcionamiento anual. Según sus necesidades, el cliente puede beneficiarse de una cobertura de 5 años o 6 000 horas de motor. Y como Protection Plus es transferible, es probable que aumente el valor de reventa de su máquina.



► BOBCARE PM

Una máquina que dure mucho tiempo empieza por un plan adecuado de mantenimiento que ayuda a proteger al propietario de costes de reparación y fallos no planificados cuando cuenta con la máquina para trabajar.

- Evite riesgos, impidiendo que se produzcan reparaciones importantes y fallos completos.
- Logre hacer más, reduciendo el tiempo de inactividad y aumentando su productividad y rentabilidad.

S66

► COMPACTAS AUNQUE POTENTES

A pesar de su tamaño compacto, la S66 ofrece una sorprendente potencia con una carga nominal de 1 184 kg aunque funciona con el mismo motor fiable que la S76.



S76

► LA POTENCIA SE UNE AL CONTROL

Con una carga nominal de 1 367 kg, la S76 está diseñada para hacer más, incluso en los entornos más exigentes. Disfrute de una fiabilidad, versatilidad y productividad excelentes en una gran variedad de aplicaciones con el implemento que necesite para el trabajo que tiene entre manos.



ELIJA A SU ANIMAL

S86

► MÁS GRANDE Y MEJOR

Llegue más lejos y haga más con una máquina potente pero ágil fabricada para durar. La carga nominal de 1 587 kg, el sobresaliente motor de 105 CV, la carga de vuelco de 3 t y la función Super Flow de la S86, resistirán muchos años de trabajo duro.



EQUIPAMIENTO DE SERIE Y OPCIONES

	S66	S76	S86
CABINA CERRADA			
Cinturón de seguridad con sujeción de 3 puntos	✓	✓	✓
Instrumentación Deluxe de 5" (con preinstalación de radio)	✓	✓	✓
Pantalla táctil de 7"	•	•	•
Asiento con suspensión regulable	✓	✓	✓
Asiento de tela calefactado con suspensión neumática y cinturón de seguridad de 3 puntos	•	•	•
Aire acondicionado, ventilación y calefacción automáticos	•	•	•
Cabina de visión despejada*	•	•	•
Cabina presurizada Deluxe* con calefacción/aire acondicionado	✓	✓	✓
Conjunto de extinción de incendios	•	•	•
Conjunto de FOPS*	•	•	•
Contacto de llave	✓	✓	✓
Conjunto de arranque sin llave	•	•	•
Conjunto de ventanilla trasera Lexan	•	•	•
Mandos manuales de mano y pie	•	•	•
Radio	•	•	•
Barra del asiento	✓	✓	✓
Controles de joysticks seleccionables (SJC)	✓	✓	✓
Conjunto de puerta delantera para aplicaciones especiales	•	•	•
LUCES Y FARO GIRATORIO			
Conjunto de intermitentes de cuatro vías	•	•	•
Faro giratorio	•	•	•
Conjunto de luces de posición LED	•	•	•
Luces de trabajo LED delanteras y traseras	✓	✓	✓
Luces LED premium (con visión de las esquinas)	•	•	•
Conjunto de protección de faros	•	•	•
Conjunto de protección de luz de posición trasera	•	•	•
Luz estroboscópica	•	•	•
NEUMÁTICOS			
Neumáticos para tareas duras	✓	✓	✓
Neumáticos para tareas duras con llantas descentradas	•	✓	✓
Neumáticos para tareas extremas	•	✓	✓
Neumáticos Solid Flex	•	✓	✓
Neumáticos de superflotación	•	-	-

* Estructura de protección contra el vuelco (ROPS) – cumple con requisitos SAE-J1040 y ISO 3471; Estructura de protección contra la caída de objetos (FOPS) – cumple con requisitos SAE-J1043 y ISO 3449, Nivel I

• = opción ✓ = de serie – = no disponible o no compatible

	S66	S76	S86
PRESTACIONES			
Conjunto de control de implementos	✓	✓	✓
Conjunto de contrapeso de 90 kg (200 lbs)	•	•	•
Conjunto de contrapeso de 136 kg (300 lbs)	•	•	•
Control de estabilidad automático	•	•	•
Sistema hidráulico auxiliar: caudal variable/caudal máximo	✓	✓	✓
Sistema de implementos Bob-Tach™	✓	✓	✓
Sistema Bobcat de bloqueo interfuncional (BICS)	✓	✓	✓
Autonivelación del cucharón de dirección doble (incluye conmutador de encendido/apagado)	✓	✓	✓
Conjunto de calentador del bloque de motor	•	•	•
Parada del motor/sistema hidráulico	✓	✓	✓
Conjunto de contrapesos para el eje delantero	•	•	•
Bloque auxiliar de cinco acopladores	-	-	•
Circuito hidráulico de caudal estándar	-	-	✓
Sistema hidráulico de alto caudal	✓	✓	•
Circuito hidráulico Super Flow	-	-	•
Seguro de los brazos de elevación	✓	✓	✓
Bob-Tach™ hidráulico	•	•	•
Conjunto de hidráulica auxiliar trasera	•	•	•
Ventilador reversible	•	•	•
Cámara apagachispas	✓	✓	✓
Desplazamiento de 2 velocidades	✓	✓	✓
VARIOS			
Alarma de marcha atrás	✓	✓	✓
Conjunto de elevación de la máquina de 4 puntos	•	•	•
Conjunto de juntas para residuos	•	•	•
Bocina	✓	✓	✓
Machine IQ (telemática)	✓	✓	✓
Manual de utilización	✓	✓	✓
Freno de estacionamiento	✓	✓	✓
Cámara de marcha atrás	•	•	✓
Conjunto de carretera	•	•	•
Conjunto de elevación de punto único	•	•	•
Garantía: 24 meses o 2 000 horas (lo que suceda primero)	✓	✓	✓

PERSONALICE SU MÁQUINA

A veces, todos queremos añadir una funcionalidad específica o un toque personal a la máquina. Elija de una lista de opciones completas y personalice la cargadora a su gusto.



Aire acondicionado, ventilación y calefacción automáticos

Control de estabilidad automático

Conjunto de protección de faros



Conjunto de ventanilla trasera Lexan

Conjunto de luces de posición LED

Bob-Tach™ hidráulico



Ventilador reversible

Cámara de marcha atrás

Conjunto de protección de luz de posición trasera



Acoplador de 5 bloques para Super Flow



Cabina de visión despejada



Luces LED premium (con visión de las esquinas)



Pantalla táctil de 7"

PORTA-HERRAMIENTAS MÚLTIPLE

► IMPLEMENTOS BOBCAT

Obtenga más versatilidad y eficiencia con los implementos Bobcat.

- La mayor selección de accesorios del sector.
- Iguales las prestaciones de su máquina Bobcat.
- Trabajan más eficazmente con componentes y fabricación más resistentes.
- Descanse tranquilo con la garantía de 12 meses de cada implemento original Bobcat.

► POTENTE MOTOR Y SALIDA HIDRÁULICA

La función Super Flow de Bobcat ofrece unas potentes prestaciones hidráulicas para diferentes implementos avanzados, con una mayor compatibilidad disponible en breve.

La compatibilidad real de los implementos puede variar en función de las diferentes configuraciones de la máquina. Póngase en contacto con su distribuidor para conocer la compatibilidad real del implemento.



Barredoras orientables



Hojas niveladoras



Martillos hidráulicos



Desbrozadoras de sierra



Hormigoneras



Martillos pilones



Grapas



Explanadoras



Disco sierra



Cortadora forestal



Rastrillos hidráulicos



Cultivadores rotativos



Horquillas porta-palets



Grapas para raíces

IMPLEMENTOS	S66	S76	S76
Barredoras orientables	•	•	–
Accesorios para ahoyadores	–	–	•
Ahoyadores	•	•	•
Horquillas para balas	•	•	–
Hojas niveladoras	–	•	•
Martillos hidráulicos	•	•	•
Desbrozadoras de cuchillas Brushcat™	•	•	•
Desbrozadoras de sierra	•	•	•
Cucharones 4 x 1	•	•	•
Hormigoneras	•	•	•
Cucharones de construcción/industriales	•	•	•
Hojas transplantadoras	•	•	•
Hojas dózer	•	•	•
Martillos pilones	–	•	•
Dúperes	•	•	•
Cucharones para fertilizantes y grano	•	•	–
Trituradores de martillos	•	•	•
Cortadoras de elementos forestales	–	–	•
Cucharones de uso general (GP)	•	•	–
Niveladoras	•	•	•
Grapas industriales	•	•	•
Explanadoras	•	•	•
Rastrillos hidráulicos	•	•	•
Equipo de láser	•	•	•
Cucharones de bajo perfil	•	•	•
Cucharones hormigonera	–	•	•
Varios	–	–	•
Segadoras	•	•	–
Horquillas porta palets	•	•	–
Accesorios para horquillas portapalets	–	–	•



Barredoras



Niveladores láser



Descepadoras



Discos decapadores

IMPLEMENTOS	S66	S76	S76
Horquillas portapalets, hidráulicas	–	–	•
Accesorios para fresadoras	–	–	•
Fresadoras	–	–	•
Estabilizadores traseros	–	–	•
Control remoto	•	•	•
Grapas para raíces	•	•	•
Fresadoras giratorias	–	–	•
Limpiadoras de arena	–	–	•
Escarificadores	•	•	•
Discos decapadores	•	•	•
Sembradoras	–	–	•
Cucharones de rejilla	•	•	•
Cucharones para nieve y materiales ligeros	•	•	–
Hojas quitanieves, palas quitanieves, hojas en V	•	•	•
Desenrolladores de césped	•	•	•
Niveladores rotativos	•	•	•
Esparcidoras	•	•	•
Orugas de acero	–	•	–
Descepadoras	–	•	•
Barredoras	•	•	•
Cultivadores rotativos	•	•	•
Transplantadores de árboles	–	•	•
Compactadores de zanjas	–	•	•
Zanjadoras	–	–	•
Horquilla universal	•	•	•
Bastidores utilitarios	–	–	•
Compactadores vibrantes	•	•	•
Discos sierra	–	–	•
Cepillos Bobcat	•	•	–
Trituradoras de residuos vegetales	•	•	•

• = compatible – = no compatible



Hojas quitanieves



Transplantadores de árboles

ESPECIFICACIONES

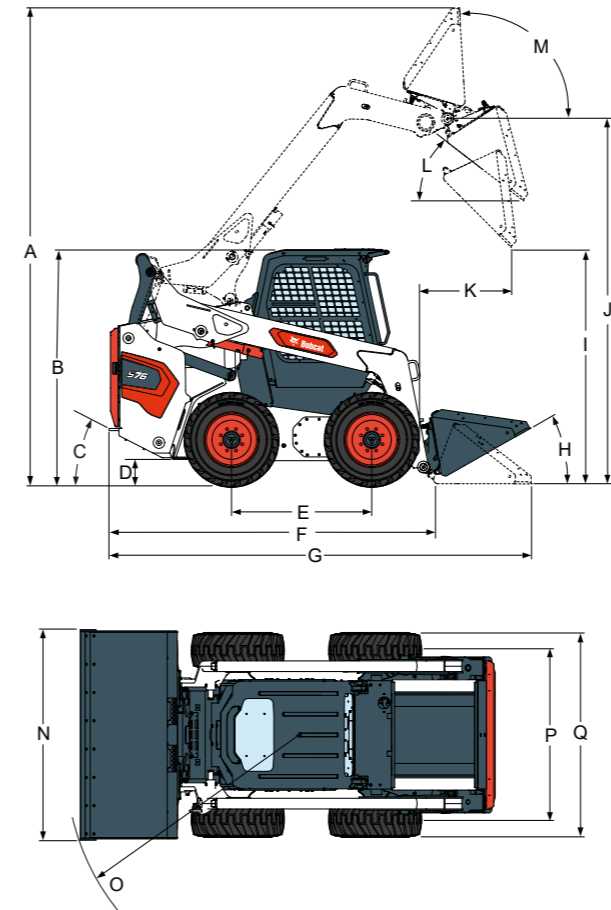
ESPECIFICACIONES

ESPECIFICACIONES			
	S66	S76	S86
ESPECIFICACIONES DE LA MÁQUINA			
Carga de vuelco (ISO 14397-1)	2 359 kg	2 722 kg	3 175 kg
Carga nominal (ISO 14397-1)	1 184 kg	1 367 kg	1 587 kg
Capacidad de la bomba de caudal estándar (a las RPM de la bomba)	66,5 l/min	88,1 l/min	89,3 l/min
Capacidad de la bomba de alto caudal (a las RPM de la bomba)	101,8 l/min	114,7 l/min	13,5 l/min
Capacidad de la bomba con Super Flow (a las RPM de la bomba)	–	–	159 l/min
Alivio del sistema por acopladores rápidos	23,8 - 24,5 MPa	23,8 - 24,5 MPa	23,8 - 24,5 MPa
Primera velocidad de desplazamiento	11,8 km/h	10,9 km/h	19,3 km/h
Velocidad de desplazamiento (alta)	17,3 km/h	19 km/h	10,8 km/h
Ruta de los brazos de elevación		vertical	
DIMENSIONES			
Longitud con cucharón estándar	3 427 mm	3 737 mm	3 900 mm
Anchura con cucharón estándar	1 727 mm	1 880 mm	1 829 mm
Altura con cabina del operador	2 045 mm	2 079 mm	2 111 mm
Altura al pasador del cucharón	3 048 mm	3 259 mm	3 353 mm
Distancia entre ejes	1 133 mm	1 227 mm	1 304 mm
MOTOR			
Marca/modelo	Bobcat 2,4 l, 97/68 EC Stage V		D34 BSH SV, 97/68 EC Stage V
Carburante	Diésel		
Refrigeración	Líquida		
Potencia a 2 600 RPM (ISO 14396)	54,5 kW		78,7 kW
Par a 1 800 RPM (ISO 14396)	266,3 Nm	283,9 Nm	409 Nm
Número de cilindros	4		
Cilindrada	2 400 cm ³	3 409 cm ³	
Capacidad del depósito de carburante	93,7 l	120 l	
PESOS			
Peso operativo*	3 271 kg	4 038 kg	4 497 kg
Peso de envío	2 939 kg	3 597 kg	4 096 kg
ASPECTOS AMBIENTALES			
LpA para el operador (98/37 y 474-1)	80 dB(A)		77 dB(A)
Nivel de ruido en LWA (Directiva UE 2000/14/CE)	103 dB(A)		101 dB(A)
Vibración en la totalidad del cuerpo (ISO 2631-1) segunda velocidad	0,8 ms ⁻²		0,59 ms ⁻²
Vibración en mano/brazo (ISO 5349-1) segunda velocidad	2,8 ms ⁻²		1,16 ms ⁻²
FUERZAS			
Fuerza de arranque de elevación	2 200 daN	2 608 daN	
Fuerza de arranque de inclinación	2 440 daN	2 654 daN	
Fuerza de empuje	2 758 daN	–	–
CICLOS DE TRABAJO			
Elevación de los brazos de elevación	3,8 seg.	3,9 seg.	
Descenso de los brazos de elevación	2,5 s	2,6 seg.	
Recogida del cucharón		1,7 seg.	
Vuelco del cucharón		2,3 seg.	

* Máquina base con cucharón, operador y depósito de carburante lleno

Algunas especificaciones se basan en cálculos técnicos y no son medidas reales. Las especificaciones se proporcionan solamente con fines de comparación y están sujetas a cambios sin previo aviso. Las especificaciones de cada equipo Bobcat variarán en función de los cambios normales de diseño, fabricación, condiciones de uso y otros factores. Las imágenes de las unidades de Bobcat pueden contener elementos opcionales.

DIMENSIONES



	S66	S76	S86
A Altura operativa	3 910	4 252	4 345
B Altura con cabina del operador	2 045	2 079	2 111
C Ángulo de partida	25°	27°	26°
D Distancia libre sobre el suelo	214	235	236
E Distancia entre ejes	1 133	1 227	1 304
F Longitud sin implemento	2 718	2 893	3 059
G Longitud con cucharón estándar	3 427	3 737	3 900
H Recogida en posición de suelo	30°	30°	30°
I Altura de descarga con cucharón estándar	2 396	2 526	2 586
J Altura al pasador del cucharón	3 048	3 259	3 353
K Alcance de descarga desde la altura máxima	803	950	964
L Ángulo de descarga a altura máxima	37°	37°	40°
M Recogida completa desde la altura máxima	94°	94°	93°
N Anchura con cucharón estándar	1 727	1 880	1 880
O Radio de giro con cucharón estándar	2 033	2 228	2 300
P Oruga, neumáticos estándar	1 407	1 584	1 592
Q Anchura con neumáticos de serie	1 642	1 829	1 829



OPCIONES DE FINANCIACIÓN

FINANCIACIÓN A 24, 36 O 48 MESES*

Aproveche los programas de financiación a 24, 36 o 48 meses a partir de un **0 % de interés** y mejore su flujo de caja. Pregunte a su distribuidor por las ofertas de financiación disponibles.

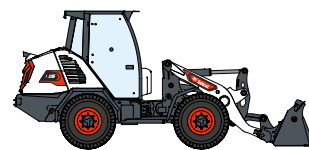
120 MÁQUINAS / 150 FAMILIAS DE IMPLEMENTOS / 1 TOUGH ANIMAL



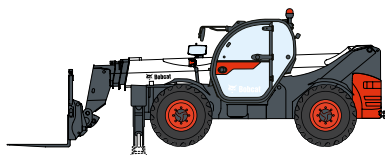
CARGADORAS COMPACTAS



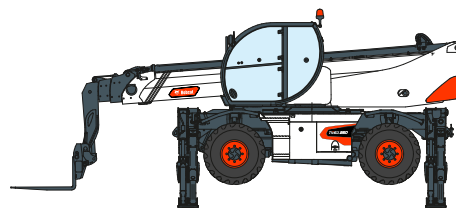
CARGADORAS COMPACTAS DE ORUGAS



CARGADORAS COMPACTAS DE RUEDAS



MANIPULADORES TELESCÓPICOS



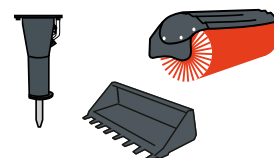
MANIPULADORES TELESCÓPICOS GIRATORIOS



GAMA DE COMPACTACIÓN LIGERA



MINIEXCAVADORAS



IMPLEMENTOS



CARGADORAS ARTICULADAS PEQUEÑAS



MINICARGADORA DE ORUGAS



TRACTORES COMPACTOS



DOOSAN

www.bobcat.com

Bobcat es una compañía Doosan. Doosan es líder global en equipos de construcción, soluciones hidráulicas y energéticas, motores e ingeniería, que sirve con orgullo a clientes y comunidades desde hace más de un siglo. El Bobcat y el logotipo de Bobcat son marcas registradas de Bobcat Company en los Estados Unidos y otros países. ©2023 Bobcat Company. Todos los derechos reservados.

©2023 BOBCAT B4501705-ES (01-23)

*Las opciones de financiación pueden variar en función del país. Pregunte siempre a su distribuidor sobre las opciones de financiación disponibles en esos momentos. Pueden aplicarse términos y condiciones.

Doosan Bobcat EMEA, U Kodetky 1810, 263 12 Dobříš, República Checa